

# INTIMORETAIL

Le guide  
all'acquisto  
di Intimo  
Retail

Speciale Intimo FW 2025

sans  
complexe  
PARIS

# LISE CHARMEL®



parissimo.it@lisecharmell.fr

Tel.0173-281337

PARISSIMO ITALIA srl

[www.lisecharmell.com](http://www.lisecharmell.com)

Coppe A-B-C-D-E-F-G



# Autunno/inverno 2025: torna l'opulenza

*Per la prossima stagione fredda, come per le linee esternabili, anche le collezioni di intimo e pigiama vedono un ritorno di paillettes, applicazioni gioiello e ruches. Le stampe sono ricche, mentre la palette gioca con i contrasti cromatici. La lingerie è sempre più esternabile e si rafforza la proposta seducente.*

a cura della redazione

**C**on il 2025 la tradizionale guida agli acquisti di Intimo Retail dedicata alle collezioni di corsetteria autunno/inverno estende la sua proposta alle linee underwear e nightwear. Una soluzione che consente di offrire ai buyer del canale specializzato un unico strumento pratico e versatile con le principali novità per la stagione invernale che, quest'anno, è contraddistinta dall'opulenza, almeno per quel che riguarda lo stile. Le passerelle dedicate alle linee pre-fall 2025 hanno infatti rivelato per le linee esternabili un ritorno di elementi decorativi come ruches, paillettes, perline, pizzi. Alcuni di questi elementi, però, sono proposti anche nelle collezioni di pigiama e corsetteria. Le stampe, ad esempio, sono molto ricche, dominate da motivi che richiamano la natura come fantasie di

felci, foliage tropicale e animalier. Il pois torna ad avere un ruolo da protagonista proposto anche in contrasto con ricami. Nella corsetteria l'A/I 2025 conferma una tendenza in atto da diverse stagioni: i brand specializzati nel prodotto tecnico puntano su linee continuative che possono essere indossate anche durante i mesi estivi sotto gli abiti più attillati. Tuttavia, rispetto agli anni scorsi, molti marchi rafforzano la gamma di seduzione o, più semplicemente utilizzano più pizzi, giochi di trasparenze e applicazioni gioiello. In alcuni casi, inoltre, bralette, brassiere e reggiseni a triangolo sono pensati per essere indossati come pratici top o seducenti sotto giacca. Infine, la palette dell'A/I 2025 gioca con i contrasti cromatici. Il rosa nelle sue molteplici sfumature, è affiancato dai toni pastello e dai colori della terra come il marrone, il verde, il bordeaux e il rosso ciliegia.

## Sommario

Cover Story - Sans Complexe	Pag. 4
Rosa Faia	Pag. 8
Clara	Pag. 10
Chantelle	Pag. 12
Verdissima	Pag. 14
Lise Charmel -Antigel	Pag. 16
Oroblù	Pag. 18
Skinny	Pag. 20
Spiman	Pag. 22
Lisca	Pag. 24
Oscalito	Pag. 26
Calida	Pag. 28
Passionata	Pag. 30

## INTIMORETAIL

LINGERIE & BEACHWEAR NEWS

Direttore Responsabile: Davide Bartesaghi  
bartesaghi@farlastrada.it

Responsabile commerciale: Marco Arosio  
arosio@farlastrada.it

Redazione: Nunzia Capriglione,  
capriglione@intimoretail.it  
Maria Eva Virga

Impaginazione: Matteo Cattaneo  
Editore: Farlastrada

Stampa: Ingraph - Seregno (MB)  
Redazione: Via Martiri della Libertà, 28  
20833 Giussano (MB)  
Tel: 0362/332160 - 0362/1790716

www.intimoretail.it  
Progetto grafico: Accent on design

Intimo Retail: periodico mensile  
Anno 13 - n.1/2 - Gennaio/Febrero 2025  
Registrazione al Tribunale di Milano  
n. 237 dell' 11 luglio 2013

In base all'Art. 13 della Legge numero 196/2003, i dati potranno essere rettificati o cancellati in qualsiasi momento scrivendo a:

Editoriale Farlastrada srl.  
Responsabile dati: Marco Arosio  
Via Martiri della Libertà, 28 - 20833  
Giussano (MB)

Lo "Speciale Intimo FW 2025" è stato chiuso in redazione il 15 gennaio



# Sans Complexe: “Prodotto ottimo, prezzo accessibile”

*Per l’A/I 2025 il marchio francese, che fa capo al gruppo Wolf, amplia le linee Prima, Perfect Curves e Perfect Touch, best seller in Italia. Tra le novità si distingue la serie Daily Softness, sviluppata fino alla coppa F e alla taglia 7°. I nuovi modelli saranno in store dal mese di giugno. Parla Roberta Ciampoli, country manager Italia.*

di Nunzia Capriglione

**A** poco più di otto anni dal suo ingresso nel mercato italiano, oggi il marchio Sans Complexe si presenta al dettaglio specializzato con un’offerta completa e articolata che trova nella fascia media il suo posizionamento ideale. «Non è stato semplice crescere nel mercato italiano, perché è molto competitivo», afferma Roberta Ciampoli, country manager Italia. «Se da un lato il gruppo Wolf ci ha dato fiducia, dall’altro i retailer italiani si sono fidelizzati al marchio e alla sua proposta. Ci sono ancora spazi di crescita: per il 2025 puntiamo a raffinare l’offerta e a massimizzare gli sforzi per consolidare la nostra presenza nel canale specializzato. E nel 2026 ne vedremo delle belle».

## **Iniziamo dalle novità A/I 25: quali sono i principali cambiamenti che avete apportato alla vostra gamma prodotto?**

«Tra le novità si distingue la serie Daily Softness: una linea morbida con due reggiseni, uno con ferretto e uno con coppa spacer, sviluppati nelle taglie dalla 3° alla 7° per un range di coppe dalla C alla F. Entrambi i modelli sono abbinabili a uno slip e a una culotte con taglio vivo e pizzo nella parte posteriore. Tutta la gamma Daily Softness sarà disponibile nei punti vendita già dal mese di giugno. Anche per questo motivo la linea è proposta nella tonalità nocciola che risulta invisibile sotto gli outfit più estivi. Inoltre abbiamo ampliato l’offerta delle linee che nel 2024 ci hanno regalato le soddisfazioni maggiori».

## **Quali sono?**

«Perfect Curves e Prima sono le due serie su cui in Italia stiamo investendo e capitalizzando di più. La collezione Perfect Curves, che è andata a regime nel 2024, si distingue per il contenuto tecnico e per lo stile pulito ed essenziale. Con l’A/I 25 all’offerta della gamma, che già include un reggiseno minimizer proposto con e senza ferretto e una brassiere con apertura sul retro e tre guaine, si aggiunge un imbottito preformato, leggero senza ferretto, sviluppato fino alla coppa E. A fronte dei risultati raggiunti, abbiamo implementato anche la linea di guaine della serie Perfect

Touch inserendo un perizoma a vita alta, una guaina gambaletto e una canotta contenitiva con spalla stretta. Realizzati in microfibra molto morbida, gli articoli shapewear sono senza cuciture e vestono come una seconda pelle. Anche per questi capi il range di taglie è molto ampio e spazia dalla 38/40 alla 50/52. Le nuove guaine saranno in store da giugno, periodo strategico per il loro sell out. Per quanto riguarda la serie Prima, invece, introduciamo un reggiseno spacer e un modello bandeau: entrambi gli articoli saranno proposti fino alla taglia 105 e alla coppa E. La palette colori di tutte le novità delle linee Perfect Curves e Prima include le tonalità nero e nudo. Per la serie Georgia, lanciata con l’A/I 24, introduciamo un nuovo colore, lasciando invariata l’offerta prodotto».

## **Come sono andate le vendite della collezione nightwear?**

«I risultati ottenuti con questa collezione sono molto positivi. Sebbene la pigiameria rappresenti un complemento dell’offerta Sans Complexe, molti dettaglianti hanno utilizzato i capi per allestire le vetrine, catturando l’attenzione della clientela. A settembre diversi retailer hanno dovuto rinunciare ai riassortimenti perché non avevamo più articoli a disposizione: quando si è eccessivamente cauti nella fase di sell in si rischia di rimanere senza capi, perché anche i quantitativi prodotti sono inferiori.

Ma forti dei risultati conseguiti con questa linea nel 2024, per



*Roberta Ciampoli, country manager Italia di Sans Complexe. «La fidelizzazione e la partnership passano anche dalle scelte del retail chiamato a selezionare fornitori disposti a collaborare per risolvere le problematiche che un dettagliante affronta quotidianamente»*



**sans  
complexe**  
PARIS

### La Collezione

La collezione Sans Complexe Lingerie A/I 25 è un'ode al benessere, alla natura e al comfort. Quattro i temi proposti dalla maison per la prossima stagione invernale.

Il trend "Lingerie colorée e creative" esplora una palette con colori profondi e delicati: dall'avorio alle tonalità della terra bruciata, per arrivare ai marroni, agli antraciti e ai carboni. I motivi floreali proposti sul pizzo e le stampe sottili evocano un lussureggiante giardino autunnale, mentre i tessuti morbidi avvolgono il corpo con delicatezza. Rientrano in questa tendenza la linea Daily Softness, novità dell'A/I 2025, e le serie Ariane Fantasy e Georgia.

Il tema "Lingerie Chic e Sexy", invece, combina femminilità e sensualità, con capi effetto second skin. In questa tendenza la nuova serie Deva è la linea di seduzione con eleganti ricami floreali, giochi di contrasti e dettagli gioiello in oro. Il trend "Lingerie invisibile e modellante" offre pezzi progettati per offrire comfort e sostegno, esaltando la silhouette. In questo tema sono presenti la linea Unseen, con capi dal sostegno discreto ma efficace e la serie Perfect Curves, pensata per le donne che vogliono modellare la propria figura, rimanendo eleganti. Il quarto tema, infine, "Lingerie Comfort" è un'ode al comfort e all'estetica raffinata.



### Contatti

**Tel:** +39 0321659239

**Email:** italy@wolf-sa.fr

**Sito internet:** [sanscomplexe.com](https://www.sanscomplexe.com)

**Social:**    

► L'A/I 25 rafforzeremo la produzione.

#### Quali sono i vari posizionamenti dell'offerta?

«Le serie Perfect Curves, Prima e Georgia rappresentano l'offerta premium del marchio. Le prime due si distinguono per un design pulito ed essenziale. La linea Georgia ha invece uno stile più charmante e sofisticato. La collezione Arum, in tutte le sue varianti colore, rappresenta invece la proposta all day di Sans Complexe. Si tratta di una gamma più semplice e accessibile che però mantiene inalterate le qualità di fitting tipiche del brand.

Arum è la serie più iconica del marchio e con l'A/I 25 sarà disponibile fino alla taglia 115, vale a dire l'8° italiana».

#### Qual è il gap di prezzo tra questi articoli?

«Rispetto a Perfect Curves e Prima la differenza di prezzo con Arum è davvero minima, mentre è un po' più evidente con la serie Georgia. Ma anche in questo caso il prezzo al pubblico è inferiore ai 60 euro. Per un brand è strategico avere anche un'offerta premium, tuttavia non possiamo allontanarci troppo dal posizionamento tipico del marchio. Oggi, inoltre, la clientela è molto attenta al fattore prezzo: anche chi ha una maggiore capacità di spesa è più parsimonioso rispetto al passato. Sono cambiati gli stili di vita e le priorità. Per questo il nostro obiettivo è continuare a realizzare un ottimo prodotto, con uno stile francese, mantenendo però un prezzo accessibile. In quest'ottica, stiamo studiando un'estensione

del range di coppe e taglie, sempre però mantenendo le nostre garanzie di marginalità. E, come anticipato, nel 2026 questo progetto sarà presentato agli operatori del mercato».

#### A proposito di marginalità, per il 2025 avete particolari iniziative per rafforzare la partnership con il retail?

«In questi anni siamo sempre stati accanto ai nostri partner del dettaglio tradizionale: abbiamo mantenuto i margini e il servizio solitamente garantiti al trade anche nei momenti più difficili. La fidelizzazione e la partnership passano anche dalla volontà del retail di fare scelte precise rispetto all'assortimento dei punti vendita, selezionando marchi e aziende disposti a collaborare per risolvere le problematiche che quotidianamente un dettagliante deve affrontare. Penso, ad esempio, alla sostituzione dei capi con rotazioni poco soddisfacenti. Oggi chi gestisce un punto vendita è un vero e proprio professionista e, in quanto tale, non può sottrarsi dal fare delle scelte precise.

La partnership può crescere se industria e retail lavorano insieme: le scelte commerciali di Sans Complexe sono legate a un certo tipo di collaborazione.

Come azienda cerchiamo di garantire un ottimo servizio anche sul fronte delle consegne, ma attualmente la gran parte dei player della produzione ha problemi di approvvigionamento della merce. Tuttavia, anche se la filiera si allunga, non ritocchiamo i listini».



# Rosa Faia: l'eleganza glamour della linea Bobette si veste di crystal

*Per l'A/I 25 il brand amplia la palette colori della collezione con una tonalità neutra. In store dal mese di giugno, la nuova nuance è proposta su tutti i quattro reggiseni della serie: un modello senza ferretto, sviluppato dalla coppa B alla G, fino alla taglia 7°, e tre reggiseni con ferretto, incluso il modello Full Cup, per coppe fino alla J.*

**S**ensuale, glamour e allo stesso tempo confortevole: sono questi gli aggettivi che definiscono la linea Bobette di Rosa Faia, sinonimo di femminilità ed eleganza. Per l'autunno/inverno 2025, la palette della serie si arricchisce della nuova tonalità crystal che va ad aggiungersi ai colori moda ruby e maritim blue e al più classico nero. La linea celebra la femminilità e con la sua eleganza esalta qualsiasi silhouette grazie anche al gioco di contrasti creato dai materiali: il pizzo elasticizzato floreale sul top è di particolare effetto, mentre il tessuto liscio e lucido dona un tocco particolarmente moderno. La gamma offre quattro reggiseni: un modello soft e tre con ferretto, di cui uno tripartito; uno full cup, che veste fino alla coppa J; e un modello con coppette. Il reggiseno senza ferretto con coppa tripartita è interamente in pizzo. Nonostante l'assenza del ferretto, questo modello garantisce sostegno: il pizzo elasticizzato della coppa superiore è rinforzato da un sottile tulle, mentre la coppa inferiore divisa, anch'essa in pizzo, è ben foderata. Grazie a questi accorgimenti il reggiseno soft della linea Bobette veste coppe dalla B alla G, per un range di taglie che spazia dalla 3° alla 9°.



Per quanto riguarda i modelli con ferretto, il reggiseno tripartito è interamente rivestito di morbido pizzo elasticizzato, mentre un tessuto sottile e lucido fa risaltare le coppe del reggiseno con ferretto e coppette. Il modello Full Cup, con il suo design quadripartito e le sue linee innovative, è la scelta adatta per i seni più abbondanti: sviluppato nelle coppe dalla F alla J, veste taglie dalla 2° alla 7°. In tutti i reggiseni della linea Bobette, la parte posteriore è realizzata in morbido pizzo allover, con powertulle e rinforzata lateralmente con una fodera non elastica. In abbinamento ai reggiseni della gamma, Rosa Faia propone uno slip corto e uno a vita alta con funzione leggermente modellante in pizzo floreale. In entrambi i modelli il bordo della sgambatura è piatto.

**ROSA FAIA**  
BEAUTYFULL

## Contatti

**Indirizzo:** Via Enrico Fermi, 93 - 22030 Orsenigo (Co)

**Tel.** +39 031304842

**Email:** [anita.it@anita.net](mailto:anita.it@anita.net)

**Sito internet:** [anita.com](http://anita.com)

**Social:**      





# La Luce di Clara è invisibile e confortevole

*La nuova collezione del marchio Made in Italy offre sei articoli: tre body, un reggiseno e due parti basse. Tutti gli articoli vantano un design pulito ed essenziale e sono realizzati con un tessuto elastico che assicura leggerezza e raffinatezza. Le coppe preformate, i tagli clean-cut, il numero ridotto di cuciture sono altri tratti distintivi della serie adatta in tutte le stagioni.*

**P**er la nuova collezione il marchio Clara si è ispirato alla Luce: elemento che ravviva, scalda e protegge, illumina ed esalta la bellezza.

Il tessuto elastico è il "fil rouge" di tutta la serie che ridefinisce l'intimo femminile con leggerezza e raffinatezza. Contraddistinti da tagli essenziali, clean-cut, coppe preformate e morbide, cuciture ridotte al massimo e, in alcuni casi, del tutto assenti, i capi Luce vestono come una seconda pelle e risultano invisibili sotto gli abiti attillati e leggeri. Sei gli articoli presenti nella nuova collezione: un reggiseno senza ferretto con coppe preformate, due mutande e tre body tutti con coppe preformate: due modelli sono disponibili con e senza ferretto e uno con taglio perizoma. Nero, skin e panna sono le tonalità della collezione Luce.

Nel dettaglio, il reggiseno soft Lea con coppe preformate e separatore centrale foderato in morbido tessuto non elastico, è un capo basic da indossare quotidianamente. Essenziale e confortevole, è adatto a qualsiasi tipo di seno ed è disponibile nelle taglie dalla 2° alla 6° per coppe B, C e D. Il reggiseno è abbinabile alla mutanda perizoma Lory e al modello alto Leila, entrambi proposti nelle taglie dalla 2° alla 6°.

Per quanto riguarda i body, il modello Ludovica è il

fiore all'occhiello di tutta la collezione Luce: disponibile con e senza ferretto, asseconda la naturalezza del seno e della silhouette. Realizzato con un tessuto elastico delicatamente modellante, esalta la sensualità della figura, anche grazie alla tipologia di preformazione delle coppe, morbida e naturale. La parte anteriore è completamente foderata in tulle senza cuciture, mentre la parte alta della schiena è corredata di una fascia di sostegno. Le coppe risultano invisibili se il body viene indossato con capi aderenti, donando al seno un effetto tutto naturale, mentre il taglio clean-cut assicura morbidezza e comfort al giro-gamba. Qualità simili ritornano nel body Lavinia: disponibile con e senza ferretto è foderato solo nella parte anteriore con una fascia di sostegno nella parte alta della schiena, che crea un effetto "bra". Costruito con un tessuto elastico delicatamente modellante, è un body elegante da indossare tutti i giorni, facile e confortevole, non segna la figura, in virtù del tessuto utilizzato e dei tagli clean-cut.

Infine, il body Livia, un modello perizoma, con coppe preformate e ferretto, è realizzato con un tessuto a elevato contenuto di Lycra, (32%). I tre body sono sviluppati nelle taglie dalla 2° all'8° in coppa C; dalla 2° alla 7° in coppa D e dalla 2° alla 6° in coppa E.

**CLARA**<sup>®</sup>  
— MADE IN ITALY —

## Contatti

**Indirizzo:** Consorzio Impre.Co. Lotto, 29  
Zona A.S.I. di Aversa Nord - 81032 Carinaro (Ce)

**Tel.** +39 0818918070, +39 0815028899

**Email:** [info@clara-intimo.it](mailto:info@clara-intimo.it)

**Sito internet:** [clara-intimo.it](http://clara-intimo.it)

**Social:**  





# Fitting, moda e seduzione: le tre anime di Chantelle

*Nella collezione A/I 25 del main brand si distingue la serie Romance. Sviluppata fino alla coppa I, propone giochi di trasparenze tra tulle e pizzo. La linea Pulp celebra la femminilità con articoli contemporanei che offrono comfort e sostegno anche nelle taglie/coppe più importanti. Infine Chantelle X rivisita la serie iconica e lancia la gamma Xplicit che esprime l'essenza del brand: un contrasto tra audace e sofisticato, tra il lusso e la modernità.*

**I**l fascino di Parigi, la sua architettura e i suoi panorami fanno da sfondo alla campagna A/I 25 di Chantelle, creando un parallelismo con le nuove linee: Romance, Sublime, Muse, Vibe.

Romance è la serie must-have della nuova collezione Chantelle. Adatta da indossare tutti i giorni, la gamma unisce una valencienne che orna la scollatura e le spalline con una maglia a nido d'ape impreziosita da un bijoux logato al centro. La linea, con alcuni modelli in coppa I, include un reggiseno con ferretto con coppa in quattro parti in tulle estensibile; un preformato con coppa liscia invisibile sotto gli abiti; un reggiseno con coppa spacer; un modello con scollatura profonda e un triangolo preformato disponibile fino alla coppa F.

La linea Sublime, in pizzo floreale, unisce trasparenza e opacità, e offre sostegno ed eleganza. Grazie alla tecnica dei materiali utilizzati e alle costruzioni sapientemente studiate, la gamma assicura un fit perfetto anche nelle coppe più profonde.

Tre i modelli proposti: un reggiseno con ferretto molto coprente, un senza ferretto di sostegno e un preformato con coppe lisce.

Per l'A/I 25, la proposta più raffinata della maison si arricchisce di due nuove linee: Muse, un classico rivisitato che unisce un delicato pizzo floreale e alcuni dettagli Art déco nei bijoux e nelle spalline decorate; Vibe, che interpreta l'eleganza in modo contemporaneo grazie a un ricamo che ricorda delle fiamme ipnotiche.

## CHANTELLE PULP

La campagna FW 25 di Chantelle Pulp si ispira all'arte del collage e gioca con la ripetizione di pose grafiche, per rendere omaggio allo spirito inclusivo e innovativo del brand. La serie Girls ha un mood giocosamente

ribelle: un tessuto floccato con motivi animalier dà vita a uno stile audace ma allo stesso tempo quotidiano che gioca sulle trasparenze e sulle diverse texture. La linea offre diverse tipologie di reggiseni, proposti dalla coppa A alla I: un modello con ferretto; un preformato con coppe lisce; un reggiseno con scollatura profonda con coppe in mousse e un triangolo senza ferretto con coppe preformate. La palette della linea Girls include i colori nero, blu elettrico e rosa lampone. Nella linea Amor un disegno mixa arabeschi oversize e un fondo in delicato animalier. La serie propone il reggiseno con ferretto e la nuova bralette in pizzo che garantisce sostegno fino alla coppa G. Infine la linea Lily combina pizzo e ricami raffinati in tonalità multicolor con un effetto tattoo sulla pelle. Questa serie include un push-up, un balconcino e un reggiseno con ferretto.

## CHANTELLE X

Nelle nuove linee Spirits ed Xplicit l'eleganza raffinata di Chantelle X si mescola a un'estetica trasgressiva. Nella serie Spirits il pizzo Leavers con motivi floreali è impreziosito da bijoux dorati. La linea, che si contraddistingue per un'eleganza dalle note dark, offre tre modelli: un balconcino, disponibile fino in coppa G; un reggiseno con scollatura profonda e imbottitura in mousse e un triangolo senza ferretto. Per l'A/I 25, inoltre, Chantelle X rivisita una linea iconica e lancia la serie Xplicit in cui il logo X in raso si sposa con un delicato ricamo floreale, una combinazione che esprime l'essenza del brand: un contrasto tra audace e sofisticato, tra il lusso del raso e la modernità del dettaglio a catena in silicone. Un reggiseno con ferretto fino in coppa G, un triangolo senza ferretto e una nuova forma con scollatura profonda con mousse laterale per un décolleté perfetto sono i capi presenti in questa nuova gamma.



# CHANTELLE

## chantelle pulp

### CHANTELLE X

#### Contatti

**Indirizzo:** Via Caldera, 21 - 20153 Milano  
**Tel.** +39 02310901  
**Email:** [nello.savoca@groupechantelle.com](mailto:nello.savoca@groupechantelle.com)  
**Sito internet:** [chantelle.com](http://chantelle.com)

**Social:**     



# Verdissima esalta e reinterpreta il pizzo

*Declinato in diverse varianti, questo raffinato materiale è presente nei richiami vintage, ma anche nei capi più contemporanei, audaci e seduttivi. Un mix di modelli in una palette che alterna nuance delicate a sfumature più intense esalta la femminilità con eleganza. Novità della stagione è la linea di body e maglie a manica lunga in tulle della serie Sheer.*

**P**er l'A/I 25 Verdissima amplia la collezione con una nuova proposta: body e maglie a manica lunga realizzati in morbido tulle con pois.

Proposti nella linea Sheer questi articoli offrono un'interpretazione raffinata dell'effetto vedo-non vedo, che coniuga sensualità e ricercatezza. I nuovi capi sono abbinati a reggiseno e top della stessa collezione. Ma il pizzo è il protagonista di tutto l'intimo Fall/Winter 2025 di Verdissima. Nella serie Macramè il marchio italiano celebra il fascino senza tempo di questo tessuto, reinterpretandolo in chiave raffinata e contemporanea. La sua lavorazione è valorizzata nelle nuance tortora, salvia e nero, così come nel design dei modelli, tra cui spiccano il bustino con coppe imbottite e il body con scollatura audace sulla schiena.

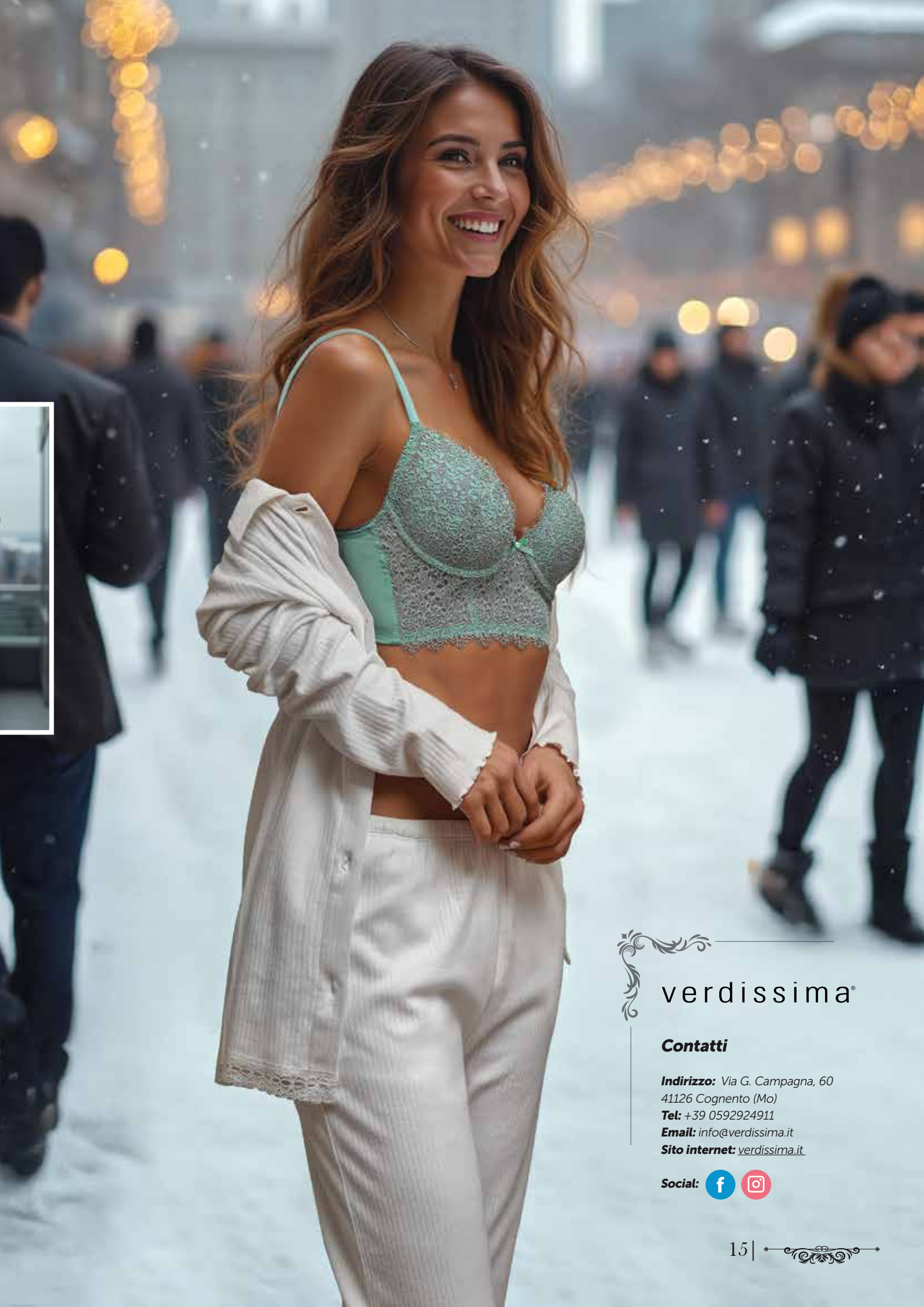
La gamma Old Fashion, realizzata in tulle color milk, nero e rosso, è arricchita da un ricamo floreale in pizzo, che diventa un elemento di primo piano in questa serie dall'atmosfera vintage. Le proposte, tra cui il babydoll e il body con coppe imbottite, esprimono uno stile elegante e prezioso, enfatizzato ulteriormente dal contrasto del ricamo.

Un mix perfetto tra stile sportivo e romanticismo definisce la serie Sport Chic in pizzo elasticizzato con disegno di rose tono su tono. I modelli sono rifiniti con dettagli ricercati, come la balzina e la finitura in argento. Tra le proposte di questa serie, i top esternabili sono un must-have.

La linea Vintage, invece, si distingue per la sua raffinatezza delicata. Realizzata in pizzo con motivo floreale, propone capi impreziositi da piccoli punti luce e le tonalità selezionate – rosa antico, nero e ottanio – aggiungono una nota molto femminile.

Sono infine molto glamour e scintillanti gli articoli in tessuto nero semilucido della serie Skin di Verdissima, impreziositi da dettagli gioiello. L'offerta è molto ricca e include le spalline con brillantini, perfette per essere svelate sotto gli outfit, e i bustini da indossare anche come sottogiacca. Il tanga e il perizoma completano il look con un tocco audace.





verdissima®

**Contatti**

**Indirizzo:** Via G. Campagna, 60  
41126 Cognento (Mo)

**Tel:** +39 0592924911

**Email:** [info@verdissima.it](mailto:info@verdissima.it)

**Sito internet:** [verdissima.it](http://verdissima.it)

**Social:**  

# Eleganza e giochi di trasparenze per il gruppo Lise Charmel

*La serie Désirs de Venise del marchio Lise Charmel è un'esaltazione della sensualità; mentre i capi Dentelle Rebelle di Antigel combinano comfort e modernità. Entrambe le linee dei due brand che fanno capo alla maison francese sono sviluppate per garantire fitting e sostegno a tutte le silhouette grazie a un range di taglie che si estende sino alla 110 per coppe fino alla G.*

**È** Venezia con i suoi tessuti pregiati, le spezie e le giade preziose a ispirare la linea Désirs de Venise di Lise Charmel. Una serie che seduce con la sua eleganza grazie ai disegni di foglie e rose stilizzate che, a contatto con la pelle, creano un elegante gioco di vedo e non vedo. Per ottenere la trasparenza tra i motivi arabeschi, il pizzo Leavers "Dentelle de Calais", confortevole e ultra morbido, è stato lavorato con fili di diverso spessore. Dettagli gioiello e punti luce impreziosiscono i capi, donando un ulteriore tocco di eleganza. Per la linea Désirs de Venise, Lise Charmel ha selezionato un filato di polyamide certificato GRS, riciclato, prodotto con materie prime rigenerate: scarti industriali (fibre e polimeri) provenienti esclusivamente dal ciclo produttivo dell'azienda che produce questo tessuto. Suggestiva in nero, sinonimo di lusso ed eleganza, la linea Désirs de Venise offre otto diversi reggiseni tra cui una bralette, un triangolo e un modello a vela, oltre ai più classici articoli con ferretto. Adatta a tutte le silhouette, la gamma è proposta in un range di taglie dalla 80 alla 110 per coppe dalla A alla F. I reggiseni sono abbinati a

tanga, perizoma, culotte, shorty e slip alto. La linea Désirs de Venise è completata da un babydoll, una nuisette, un kimono e un body.

I giochi di trasparenze ritornano nella linea Dentelle Rebelle firmata Antigel che si ispira al pittore francese Matisse e ai suoi "papier découpés". Un pizzo jacquard, realizzato in esclusiva per la maison, è lavorato con filo di diverso spessore per creare un gioco di trasparenze tra i motivi floreali all-over e le foglie. Proposti in bianco o verde muschio, gli articoli Dentelle Rebelle sono impreziositi da un gioiello in zamac, lega formata da diversi metalli, riciclabile e resistente alla deformazione. La linea offre sette reggiseni – due con ferretto, due senza, un modello plunge, un coque e un balconcino – abbinabili a perizoma, shorty, slip standard o a vita alta. L'offerta è completata da due maglie, due nuisette e una camicia da notte realizzate in morbido modal.

**LISE CHARMEL**  
**antigel**

## Contatti

**Indirizzo:** Via Carlo Alberto Dalla Chiesa, 26 - 12051 Alba (Cn)

**Tel.** + 39 0173281337

**Email:** [parissimo.it@lisecharmell.fr](mailto:parissimo.it@lisecharmell.fr)

**Sito internet:** [antigel.com](http://antigel.com)

**Social Lise Charmel:**     

**Social Antigel:**   







# Skinwear by Oroblù: la lingerie seconda pelle, bella da mostrare

*Novità dell'A/I 25 la collezione offre due body, un reggiseno a triangolo e uno slip che si adattano a tutte le silhouette, valorizzandone la bellezza. Realizzati nell'innovativo tessuto Eco-fibra del brand, gli articoli hanno un effetto lucente e setoso e possono essere indossati anche come capi outwear.*

**A**rticoli minimal con linee semplici, realizzati con tessuti avvolgenti e confortevoli che accompagnano la silhouette, senza costringerla: sono questi i tratti distintivi della nuova linea Skinwear di Oroblù, nata per esaltare le donne e le loro forme. Realizzati in morbida microfibra, i capi - due body, uno slip e un reggiseno a triangolo - creano un effetto lucente e setoso. Skinwear è una collezione versatile, che si presta a molteplici utilizzi, reinterpretando una lingerie che vuole essere mostrata.

Nude, dark brown e black sono i colori in cui si sviluppa la linea che propone anche un innovativo autoreggente coprente effetto tutto liscio, senza balza ma con sostegno invisibile all'interno.




## OROBLÙ

### Contatti

**Indirizzo:** Via Piubega, 5C - 46040 Ceresara (Mn)

**Tel.** +39 03768101

**Email:** [info@cspinternational.it](mailto:info@cspinternational.it)

**Sito internet:** [oroblu.com](http://oroblu.com)

**Social:**   



# Le atmosfere londinesi ispirano l'inverno 2025 di Skiny

*Nella collezione del brand, le serie bestseller Micro Essentials, Cotton Advantage e Classicotton sono protagoniste indiscusse. Suggeste nelle tonalità di tendenza, come il rosa in tutte le sue sfumature, il grigio e il prugna, queste linee creano set underwear e nightwear pratici e confortevoli, adatti da indossare tutti i giorni.*

**L**ondra, una delle città più stimolanti al mondo, ha ispirato la collezione Skiny FW 25 dove le stampe, i tagli e i colori riflettono le molteplici atmosfere e sfaccettature della capitale del Regno Unito.

La prima serie, che esprime un inizio delicato della stagione invernale, si ispira alla danza classica, con i suoi tipici tutù in tulle leggero e i colori delicati. Tonalità chiave di questo tema è il rosa proposto nella sfumatura deco, un elegante rosa tenue, completato dal grigio nella variante melange e intenso. Stampe con texture simili a piume rimandano alla leggerezza di questa prima linea della collezione donna Skiny FW 25.

Un mood casual contraddistingue i look da giorno e da notte del secondo tema che si ispira alle attività sportive che si praticano all'aria aperta, come il jogging nei parchi di Londra o lungo il Tamigi. Colori vintage come la tonalità indigo, un prugna grigiastro e un grigio-verde freddo, abbinati al colore sangria, un rosa audace, sono protagonisti della palette di questa linea dove sono presenti gli articoli della serie best seller Micro Essentials. Realizzati in morbida e leggera microfibra sono contraddistinti dai bordi smerlati, oltre a essere privi di cuciture: femminili ma sportivi, sono suggeriti in abbinamento a stampe floreali.

La terza consegna, propone, reinterpretandolo, lo stile delle uniformi scolastiche britanniche.

In questa serie il cotone è protagonista con i capi delle linee Cotton Advantage e Classicotton. La prima, disponibile in confezioni bipack, offre abbigliamento intimo in cotone e single jersey di alta qualità, con rifiniture leggerissime su girovita e girogamba. La linea Classicotton, in single jersey morbido ed elastico, offre reggiseni e slip molto confortevoli a contatto con la pelle. L'ultima consegna della collezione Skiny FW 25 è dedicata al Natale e propone due diversi stili: uno elegante, con pizzi opulenti, e l'altro fresco e leggermente casual.





# SKINY

## Contatti

**Tel.** +43 676 83505 6664

**Email:** [angela.ratajczyk@skiny.com](mailto:angela.ratajczyk@skiny.com)

**Sito internet:** [skiny.com](http://skiny.com)

**Social:**   

# Spiman: parola d'ordine funzionalità

*Il marchio italiano amplia la gamma Millennial, realizzata in cotone elasticizzato, con tre nuovi modelli: reggiseni dal design pulito ed essenziale che, grazie alla combinazione di alcuni plus tecnici, garantiscono comfort e vestibilità. Nero, bianco e skin i colori della palette.*

**P**er il 2025 Spiman risponde alla crescente richiesta di articoli pratici e funzionali, con prodotti capaci di soddisfare le diverse esigenze delle donne grazie alla sapiente combinazione di plus tecnici e dettagli curati.

Le principali novità per il nuovo anno riguardano la linea Millennial che si arricchisce di tre reggiseni: i modelli 2434, 2435 e 2436, tutti realizzati in cotone elasticizzato, tessuto particolarmente apprezzato per la sensazione che lascia a contatto con la pelle

Il reggiseno 2435, senza ferretto, vanta spalline anatomiche imbottite che si allargano sulla spalla e coppe preformate con tessuto doppio strato accoppiato. Questo modello è proposto in coppa B, per taglie dalla 3° all'8°; in coppa C dalla 3° alla 7° e in coppa D dalla 3° alla 6°.

Il modello 2436, senza ferretto, sempre con coppe preformate, presenta una pratica apertura anteriore che aiuta chi ha difficoltà con il gancio posteriore. È disponibile in coppa B dalla 3° all'8° e in coppa C dalla 3° alla 7°.

Completa la gamma di novità il reggiseno con ferretto 2434: coppe preformate, spalline leggermente imbottite e una struttura con fusto e gancio alto per abbracciare meglio la silhouette sono gli elementi principali di questo articolo, sviluppato in coppa B dalla 3° alla 7° e in coppa C dalla 2° alla 6°.

I tre articoli sono proposti nella palette basica bianco, nero e skin e sono abbinabili ai due slip già presenti nella linea Millennial.

L'apparente semplicità estetica di questi tre reggiseni cela in realtà degli specifici vantaggi per chi cerca, in un capo intimo quotidiano, risposte personalizzate.



**Spiman**  
la tua nuova femminilità

## Contatti

**Indirizzo:** Viale del Commercio, 19 - 41012 Carpi (Mo)

**Tel:** +39 059690329

**Email:** [servizioclienti@spiman.it](mailto:servizioclienti@spiman.it)

**Sito internet:** [spiman.it](http://spiman.it)

**Social:**  



# Lisca celebra l'audacia della donna moderna

*Nella collezione FW 25 del marchio di lingerie la serie Passion è impreziosita da ricami lucidi. Le linee Adventure, Charisma e Robin, invece, coniugano sostenibilità e stile.*

**I**spirata alla donna indipendente e coraggiosa, la collezione Lisca FW 25 combina sensualità, sicurezza e grazia. Con un'ampia gamma di taglie e di modelli è pensata per far sentire ogni donna più sicura di sé anche attraverso capi di lingerie e nightwear che celebrano l'individualità della donna moderna.

Tra le varie linee presenti, la serie Passion, disponibile in nero e nella tonalità pesca chiaro, è impreziosita da ricami lucidi e da accattivanti dettagli in pelliccia sintetica che aggiungono un tocco di eleganza ai capi notte. La serie è infatti completata da articoli nightwear in morbida viscosa. Nelle linee Adventure e Charisma, invece, realizzate con micro materiali riciclati, la sostenibilità incontra lo stile. Ispirata ai dettagli delicati della natura, la serie Charisma vanta ricami scintillanti su una base di tulle fine, abbinata a microtessuti setosi per un look glamour. I capi della gamma Adventure si distinguono per la presenza di una rete lussuosa, un pizzo delicato e un design pulito, senza cuciture. La linea offre modelli con giochi di trasparenze proposti anche nelle taglie più grandi: articoli versatili e di tendenza come body, slip sgambati e reggiseni di sostegno. Tutta la serie Adventure è proposta nella tonalità chiave della stagione:

il ciliegia laccato, un rosso scuro ricco che esprime l'emancipazione e l'evasione. Nella collezione Lisca FW 25 la sostenibilità è ancora al centro della scena con la serie Robin, dove il pizzo e il tessuto degli articoli di lingerie sono realizzati con materiali riciclati pre-consumo.







**LISCA** 

**Contatti**

**STUDIO 50**

**Tel.** +39 051825887 / +39 3333357713

**Email:** [studio50srl@hotmail.it](mailto:studio50srl@hotmail.it)

**Sito internet:** [studio50.it](http://studio50.it)

**Social:**



# L'underwear in tessuti naturali si chiama Oscalito

*Per la prossima stagione invernale il brand Made in Torino propone anche slip, bralette, body e babydoll in pizzo Leavers con motivo a losanghe e laize elastica. Tra le novità spiccano alcuni set in lana/seta con pizzo Chantilly.*

**A**nche per l'A/I 25 la collezione Oscalito è organizzata in tre macro linee: Iconic, la serie che esprime l'eleganza classica del brand Made in Torino; Terra, caratterizzata da un design più essenziale; Timeless, la gamma di capi basic realizzati in lana/seta, seta e cotone Termotex. Per la prossima stagione invernale, oltre alla maglieria, il marchio propone alcuni capi underwear: un set di slip, bralette, body e babydoll in pizzo Leavers con motivo a losanghe e laize elastica. Novità della collezione FW 25 è la serie di completi in lana/seta con bandina in pizzo Chantilly: il perizoma e il boxer sono abbinati alla canottiera, indossabile anche come sottogiacca, con scollo all'americana e pizzo sul décolleté. Tra i materiali che da sempre contraddistinguono l'offerta prodotto del brand anche per la prossima stagione invernale è presente l'operatino con la bandina in pizzo Leavers.

*Oscalito*  
1936

## Contatti

**Indirizzo:** Indirizzo: Via Asiago, 59/8 10142 Torino

**Tel.** +39 0114114814

**Email:** [commerciale.it@oscalito.it](mailto:commerciale.it@oscalito.it)

**Sito internet:** [oscalito.it](http://oscalito.it)

**Social:**   





# Confortevole, green e di tendenza: è l'A/I 2025 di Calida

*Per la prossima stagione invernale la maison svizzera propone tante novità, a partire dalle linee Favourites Botanic e Favourites Seduction, che rafforzano il programma Mix&Match. Tra i materiali selezionati un posto di primo spetto al cotone, suggerito in diverse varianti. Sempre presenti anche il Tencel Modal, la seta e la lana Merino.*

**T**essuti confortevoli, delicati sulla pelle e adatti per creare molteplici abbinamenti sono i protagonisti della collezione Calida A/I 2025.

Tra i materiali proposti, al puro cotone si affiancano il cotone interlock, la flanella di cotone, l'interlock con grammatura pesante e il cotone biologico. Presenti anche il Tencel Modal, la seta e lana Merino, ottenuta senza ricorso alla pratica del mulesing. La palette gioca con delicate tonalità pastello che creano un contrasto con i colori più intensi come deep emerald green, black cherry e le sfumature di rosso profondo dei frutti del bosco. La gamma cromatica viene completata da diverse sfumature di blu e dai colori senza tempo come il nero deciso e il terroso deep taupe.

Per l'autunno/inverno 2025 la versatilità del programma Mix&Match è consolidata dalle linee Favourites Botanic e Favourites Seduction proposte con qualità differenti per coprire tre fasce di prezzo: basic, media e premium. La serie Favourites Botanic si distingue per le grafiche minimal e una grande stampa di felci sui colori black cherry, lilla cipria e deep emerald green. La gamma offre diversi modelli di pantalone, una camicia da

notte a manica lunga con abbottonatura, shirt e t-shirt a manica lunga in tinta unita. Gli articoli sono realizzati in cotone biologico jersey semplice, cotone interlock, swiss+cotton interlock e cotone/Tencel Modal. La serie Favourites Seduction, realizzata in Tencel Modal/seta e Tencel Modal/elastan, propone un'ampia gamma di articoli: una shirt a manica lunga, una camicia da notte a manica lunga con abbottonatura su tutta la lunghezza, un pantalone con stampa magic butterfly su fondo pearl blush, una shirt con abbottonatura su tutta la lunghezza, un pantalone dal taglio ampio, un caftano con stampa a effetto ottico di gufi. E, infine, un kimono Velours in un mix di Lyocell e poliammide.

Tra le novità di Calida per l'A/I 25, si distingue anche la serie Flannel Dreams. Realizzata in morbida flanella con stampa Vichy, nella tonalità scandinavian blue chiaro, è adatta per essere indossata sia di notte che di giorno da chi ama lo street style. Infine, per l'A/I 2025, la palette delle linee Deepsleepwear Balancing e Deepsleepwear Warming si arricchisce di nuove tonalità: black cherry per la variante Balancing realizzata in Tencel Modal/SeaCell ed evening blue per la serie Warming, in Tencel Lyocell/lana Merino/elastan.



## CALIDA

### Contatti

**Tel.** +41 41 925 47 78 Marco Attiger

**Email:** [customerserviceB2B@calida.com](mailto:customerserviceB2B@calida.com)

**Sito internet:** [calida.com](http://calida.com)

**Social:**    





# Passionata: da Parigi al mondo

*Con il concept Passionately Me il brand celebra l'individualità di ogni donna proponendo il modello di femminilità parigina. Materiali di qualità, design contemporaneo e dettagli raffinati contraddistinguono i capi che uniscono all'eleganza sobria la malizia senza eccessi della donna francese.*

**D**al 1988 il marchio Passionata celebra l'unicità di ogni donna attraverso collezioni di lingerie che offrono benessere e valorizzano la silhouette: ogni capo è una combinazione di stile, comfort quotidiano e accessibilità. La lingerie della maison francese esalta il fascino di chi la indossa, offrendo allo stesso tempo vestibilità e sostegno.

Dallo scorso anno, il brand fa capo al gruppo Delta Galil che ha ideato il concept Passionately Me: un'ode alla forza interiore di ogni donna.

L'essenza del nuovo concept fiorisce dalle radici parigine del marchio che è una celebrazione dell'individualità, della passione e dell'autenticità francese che diventa uno state of mind, un atteggiamento che invita le donne di tutto il mondo ad abbracciare la loro essenza unica.

La donna parigina, icona di fascino e raffinatezza, ma anche di forza e indipendenza ispira ogni capo Passionata. Sensualità, allegria e fiducia, in particolare, sono i tre pilastri su cui si basa il concept creativo del brand. Con il primo topic la maison vuole accentuare la naturale bellezza della sensualità parigina, in equilibrio tra fascino e raffinatezza. L'allure sbarazzina, invece, è una componente chiave della comunicazione visiva delle collezioni di Passionata ed esprime l'ironia delle donne parigine e il loro spirito divertente. Fiducia, infine, indica l'eleganza sobria tipica delle parigine che attira l'attenzione senza bisogno di stravaganze, abbracciando la propria individualità e persino i propri difetti.



## PASSIONATA

### Contatti

**Tel.** +39 015 8487464

**Email:** [afozzati@label.it](mailto:afozzati@label.it) Adriana Fozzati

**Sito internet:** [passionata.com](http://passionata.com)

**Social:**  



# INTIMORETAIL

LINGERIE & BEACHWEAR NEWS



**RIVISTA, SITO, NEWSLETTER E SOCIAL**  
**INTIMO RETAIL: IL TUO RIFERIMENTO, OGNI GIORNO**

INTIMORETAIL.IT



*Oscalito*

1936