

INTIMORETAIL

Le guide
all'acquisto
di Intimo
Retail

Speciale Mare SS 2025

VACANZE ITALIANE®
exclusive swimwear





ICONIQUE

Sommario

Cover Story - Vacanze Italiane	Pag. 8
Anita	Pag. 12
Oroblù Acqua	Pag. 14
Antigel - Lise Charmel	Pag. 16
David	Pag. 18
Maryan Mehlhorn	Pag. 20
Verdissima	Pag. 22
Chantelle	Pag. 24
i Caftani	Pag. 26
Sans Complexe	Pag. 28
District	Pag. 30
Lisca	Pag. 32
Skinny	Pag. 34
Emerara	Pag. 36
Bisbigli	Pag. 38
Iconique	Pag. 40
Citydress Bisbigli	Pag. 42
Emmebivi	Pag. 44

antigel®



partissimo.it@lisecharmel.fr

Tel: 0173-281337

PARISSIMO ITALIA srl

www.antigel.com



Sempre più total look per le linee mare

Il viaggiare ispira molte delle linee swimwear e beachwear SS 25. Le atmosfere delle terre esotiche e del Mediterraneo sono protagoniste delle stampe e dei colori per le prossime collezioni molto complete in termini di offerta: accanto ai bikini, spazio al fuori acqua, ma anche a tanti accessori.

a cura della redazione

Dopo alcuni anni di limitazioni, si è finalmente tornati a viaggiare. Che siano mete lontane, o più vicine, il viaggio permette di entrare in contatto con mondi e culture diversi dai propri. Oltre a far scoprire e apprezzare paesaggi, colori e profumi prima sconosciuti. Forse anche per questo, il viaggio sembra essere la principale ispirazione delle collezioni mare primavera/estate 2025.

Le stampe e i colori di bikini, interi, ma anche dei capi fuori acqua, per la prima volta insieme in un unico speciale targato *Intimo Retail*, propongono temi e nuance che richiamano le atmosfere delle mete vacanziera di tendenza. Spazio quindi a colori vivaci e alle atmosfere del Mediterraneo, dalla Costa Azzurra, alla Grecia, passando per la Versilia e la Costiera amalfitana, fino al Nord Africa, e a fantasie che esaltano la flora e la fauna tropicali, spesso reinterpretate in chiave contemporanea.

Ma come ogni stagione, anche per la primavera/estate 2025, le collezioni mare dei principali brand del settore propongono alcuni elementi stilistici che sono ormai diventati iconici per il mondo beachwear: il navy, il vichy, il binomio bianco/nero e gli intramontabili motivi grafici astratti.

Sul fronte dei capi fuori acqua, invece, prevale l'impiego di materiali naturali, come il cotone, il lino oppure la viscosa, a volte suggeriti anche in mischia. Le collezioni risultano complete in termini di modellistiche: accanto ai caftani per la spiaggia trovano posto abiti adatti da indossare anche durante party serali in riva al mare oppure nelle calde giornate trascorse in città. Non solo. Per creare veri e propri outfit coordinati, l'offerta dei principali brand include anche un'ampia gamma di accessori: dalle ciabattine al cappello, dalla borsa da spiaggia e da città abbinata all'outfit, per arrivare alla pochette da sera.

INTIMORETAIL

LINGERIE & BEACHWEAR NEWS

Direttore Responsabile: Davide Bartesaghi
bartesaghi@farlastrada.it

Responsabile commerciale: Marco Arosio
arosio@farlastrada.it

Redazione: Nunzia Capriglione,
capriglione@intimoretail.it
Maria Eva Virga

Impaginazione: Matteo Cattaneo

Editore: Farlastrada
Stampa: Ingraph - Seregno (MB)
Redazione: Via Martiri della Libertà, 28
20833 Giussano (MB)
Tel: 0362/332160 - 0362/1790716

www.intimoretail.it - @intimoretail.it
Progetto grafico: Accent on design

Intimo Retail: periodico mensile

Anno 12 - n.7/8 - Luglio/Agosto 2024
Registrazione al Tribunale di Milano
n. 237 dell' 11 luglio 2013

In base all'Art. 13 della Legge numero 196/2003, i
dati potranno essere rettificati o cancellati in qualsi-
asi momento scrivendo a:

Editoriale Farlastrada srl.
Responsabile dati: Marco Arosio
Via Martiri della Libertà, 28 - 20833
Giussano (MB)

"Speciale Mare SS 2025" è stato chiuso in redazione il 10 luglio

LISE CHARMEL®



parissimo.it@lisecharmell.fr

Tel. 0173-281337

PARISSIMO ITALIA srl

www.lisecharmell.com

Vacanze Italiane, un marchio per tutte le destinazioni

Grazie alla vasta gamma di stili e modelli, la collezione SS 25 del brand soddisfa le più svariate esigenze di gusto e vestibilità. La proposta per la prossima stagione estiva, infatti, spazia dalle fantasie esotiche all'eleganza sofisticata del nero, reinterpretando in termini contemporanei anche alcuni temi chiave del beachwear.

di Nunzia Capriglione

La collezione Vacanze Italiane SS 25 si presenta come una vera e propria esaltazione dello stile e dell'eleganza e incarna l'esuberanza delle vacanze estive.

PARLA L'ART DIRECTOR

«Sono entusiasta di presentare la nuova linea Vacanze Italiane che, grazie alla sua vasta gamma di stili e modelli, soddisfa ogni esigenza di gusto e vestibilità», dichiara Florinda Tufano, direttore creativo del brand e di tutti i marchi che fanno capo ad AFS-International.

In ogni linea della collezione l'offerta di bikini, costumi interi, capi fuori acqua e accessori è ricca e articolata e consente di creare total look perfetti da indossare sia in spiaggia, sia durante i party estivi in riva al mare o in location di tendenza.

«Anche quest'anno abbiamo lavorato intensamente per creare capi che si distinguono non solo per il loro stile accattivante e di tendenza, tipico del marchio, ma anche per le loro qualità in termini di comfort, fitting e praticità. Abbiamo curato ogni dettaglio per offrire un'esperienza di moda indimenticabile».

La collezione propone sei grandi temi, ognuno dei quali offre diverse linee che nei dettagli e nelle lavorazioni danno forma all'idea che ha ispirato ogni singolo trend. «Dalle fantasie tropicali alle esplosioni di colore, passando per i tagli classici ed eleganti: ogni tema della collezione primavera/estate 2025 è stato progettato per esprimere un'atmosfera unica e catturare l'essenza delle destinazioni balneari più esclusive».

I SEI TEMI VISTI DA VICINO

Il tema Esotico Rivisitato si presenta come un viaggio nelle terre tropicali: fantasie dai colori vibranti caratterizzano costumi da bagno e capi fuori acqua di questo trend che si declina nelle linee Cocorita, Bahamas Cocktail, Mexican Art e Copacabana. Già nei nomi, le serie evocano le atmosfere esotiche di località note per la loro vivacità ed esuberanza. Per le donne che anche in spiaggia non vogliono



«Abbiamo lavorato per creare capi che si distinguono per lo stile accattivante e di tendenza e curato ogni dettaglio per offrire un'esperienza di moda indimenticabile», dichiara Florinda Tufano, direttore creativo di Vacanze Italiane



GUARDA IL VIDEO
DELLA CAMPAGNA

VIENI A TROVARCI A MARE DAMARE
STAND
9



La scheda

VACANZE ITALIANE®

exclusive swimwear

I punti di forza della collezione

La collezione Vacanze Italiane SS 25 incarna l'esuberanza dell'estate. Per la prossima stagione il brand offre un'ampia selezione di modelli, stampe e colori, proposti in sei grandi gruppi, differenti per stile, colori e fantasie.

Esotico Rivisitato: fantasie dai colori vibranti trasmettono l'energia e la vivacità delle destinazioni esotiche.

Eleganza Classica: tagli e colori classici per look sofisticati sono un omaggio all'eleganza senza tempo.

Esplosione di Colore: un inno alla vivacità estiva, con modelli innovativi e moderni, suggeriti in colori briosi.

Nuove Tendenze: la serie Flowery Camo reinventa il classico camouflage con un tocco di rosa, per chi ama la moda all'avanguardia.

Eccentricità e Originalità: modelli audaci, originali e di tendenza esaltano la personalità di chi li indossa.

Stile Etnico-Chic: uno stile etnico interpretato in chiave elegante e chic, perfetto per chi cerca un look raffinato con un tocco di esotismo.

Contatti

Indirizzo: Corso A. Volta, 526 - 80040 Terzigno (Na)

Tel. +39 0815298711

Email: info@afs-international.it

Sito Internet: vacanzeitaliane.com

Social:   



La collezione Vacanze Italiane propone sei grandi temi, ognuno dei quali offre diverse linee che nei dettagli e nelle lavorazioni danno forma all'idea che ha ispirato ogni singolo trend

rinunciare a uno stile impeccabile Vacanze Italiane ha creato il tema Eleganza Classica con le linee Pacific Calm, Romantic Summer, Optical Square e Ocean Net: un omaggio all'eleganza senza tempo. Ogni serie di questa tendenza suggerisce bikini e interi dai tagli e dai colori classici ed eleganti, perfetti per un look sofisticato. Il trend Esplosione di Colore, o Enjoy Colour, è un inno alla vivacità estiva: tonalità briose vestono modelli innovativi e moderni. Questa serie è pensata per quante desiderano distinguersi anche grazie a un look fresco e audace. Per le donne che prediligono una moda all'avanguardia, nella collezione Vacanze Italiane SS 25, invece, è presente la serie Flowery Camo con cui il marchio, grazie a un tocco di rosa, reinterpretava il classico camouflage, creando uno stile trendy e distintivo. Sensoria, Afro Tender Beauté African sono le linee della tendenza denominata Eccentricità e Originalità: modelli audaci che esaltano la personalità e la silhouette di chi li indossa. Infine, il tema Etnico-Chic propone la linea Ikat che offre uno stile etnico rivisitato in chiave elegante e chic: perfetto per chi cerca un look raffinato, ma non vuole rinunciare a un pizzico di esotismo.



VACANZE ITALIANE

Anita amplia il mare: bikini in taglia 58 e in coppa I

Si chiama Blossom delight la collezione mare 2025 di Anita Since 1886, declinata in 15 diverse serie, tutte accomunate da uno stile all'insegna della luminosità, della vitalità e della ricchezza di contrasti. Il risultato sono costumi da bagno che portano in spiaggia il "dopamine dressing", tendenza protagonista in passerella. Novità assoluta della nuova collezione è l'ampliamento del range di coppe e taglie di due bikini presenti in quattro diverse linee. I reggiseni Sibel e Smilla sono ora proposti dalla taglia 42 fino alla 58 italiana per un'offerta coppe che si estende, rispettivamente, fino alla H e alla I. Poiché la collezione è interamente mix and match, a ogni bikini è possibile abbinare la parte bassa più adatta alle proprie esigenze di vestibilità e stile.

Nella serie Night Flowers, il modello Sibel (cod. M5 8477-1.815) è proposto dalla taglia 42 alla 58 per le coppe C e D; nelle coppe E-H fino alla 50. Lo stesso modello è presente nella linea con stampa geometrica Tribal Monotones dalla 42 alla 58 per le coppe C-D; fino alla taglia 54 per coppe E ed F; fino alla 50 per coppe G-H.

Il bikini Smilla, invece, è stato inserito nelle linee Retro Butterfly e Safari World. Nella prima serie, che propone una stampa elaborata delle ali della farfalla monarca, il reggiseno (M5 8444-1.767) è disponibile dalla 42 fino alla 58 per coppe C-D; fino alla 54 per le coppe dalla E alla F e fino alla taglia 50 per coppe dalla G alla I.

Infine, la stampa animalier allover, realizzata con una innovativa tecnologia digitale, contraddistingue la linea Safari Word, rivisitazione di un evergreen degli anni 60. Qui il bikini Smilla (M5 8498-1.733) è disponibile dalla 42 fino alla taglia 58 per le coppe C-D; fino alla 54 per le coppe E-F, mentre le coppe G-I sono proposte fino alla taglia 50.

La scheda



I punti di forza della collezione

La nuova collezione mare 2025 Blossom delight di Anita Since 1886 propone 15 linee contraddistinte da colori intensi, espressione di energia e vitalità. A livello grafico sono protagoniste le stampe floreali, quelle evergreen e la tinta unita. Novità trasversale è l'ampliamento delle misure di coppe e taglie dei bikini Sibel e Smilla che ora vestono dalla coppa C fino alla coppa I e dalla taglia 42 alla 58 italiana.

I modelli sono:

Sibel top (M5 8485 - 1.321) style Tribal Monotones: coppa C, D taglia da 42 a 58; coppa E, F taglia da 42 a 54; coppa G, H taglia da 42 a 50.

Sibel top (M5 8477 - 1.815) style Night Flowers: coppa C, D taglia da 42 a 58; coppa E, H taglia da 42 a 50.

Smilla top (M5 8444-1.767) style Retro Butterfly: coppa C, D taglia da 42 a 58, coppa E, F taglia da 42 a 54; coppa G, I taglia da 42 a 50.

Smilla top (M5 8498 - 1.733) style Safari Word: coppa C, D taglia da 42 a 58; coppa E, F taglia da 42 a 54; coppa G, I taglia da 42 a 50.

Contatti

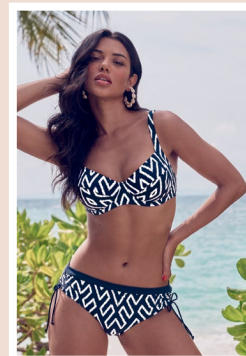
Indirizzo: Via Enrico Fermi, 93 - 22030 Orsenigo (Co)

Tel.: +39 031304842

Email: anita.it@anita.net

Sito Internet: anita.com

Social:     



VENI A TROVARCI A MARE DAMARE
STAND
43



Oroblù Acqua: la firma italiana del beachwear glamour

La collezione Oroblù Acqua P/E 2025 offre un beachwear adatto alle diverse esigenze di stile e vestibilità. Tutte le linee swimwear propongono diverse modellistiche: dai capi più costruiti, in grado di garantire comfort e sostegno fino alla coppa E, a quelli completamente destrutturati, come ad esempio gli articoli della linea double face. Anche per le parti basse la collezione è ricca e articolata e include slip a vita alta con drappeggio oppure modelli di tendenza come la brasiliana. Il design pulito e ricercato, lo studio di scollature particolari, l'impiego di tessuti operati, l'attenzione ai dettagli sono altri tratti distintivi della collezione dove protagonista assoluta è la tinta unita. Grande tema dell'anno non risulta mai banale, ma sempre di qualità, impreziosita da un dettaglio intrecciato in tono che personalizza ogni capo. Non mancano poi le fantasie: stampe floreali piazzate, disegni esclusivi ideati e creati da Oroblù, sotto la direzione artistica di Betti Proietti. Completa la collezione un'ampia gamma resortwear: veri e propri abiti, perfetti per il mare, ma anche per la città, che offrono ai retailer la possibilità di incrementare le vendite. Sarong, kaftani, abiti e miniabiti sono realizzati in fibre nobili e pregiate, come il cotone, la viscosa e il cotone/seta, proposte nella versione traforata, con fantasie piazzate o impreziosite dal lurex. Novità anche nel mondo accessori: alla borsa in paglia si aggiunge il cappello dello stesso materiale.



La scheda

OROBLÙ Acqua-

I punti di forza della collezione

Grandi protagoniste della collezione Oroblù Acqua SS 2025 sono le tinte unite impreziosite da un dettaglio intrecciato in tono che personalizza ogni capo. Non mancano le fantasie con stampe esclusive, ideate e create da Oroblù, sotto la direzione artistica di Betti Proietti. Linee pulite ed essenziali contraddistinguono i capi: accanto ai modelli più costruiti, disponibili fino alla coppa E, sono presenti articoli destrutturati. Nell'ambito delle parti basse la collezione include sia slip a vita alta con drappeggio, sia modelli più fashion come la brasiliana. Completano la collezione un'ampia gamma resortwear: sarong, kaftani, veri e propri abiti realizzati in fibre nobili e pregiate. Tra gli accessori, fa il suo ingresso il cappello in paglia.

Contatti

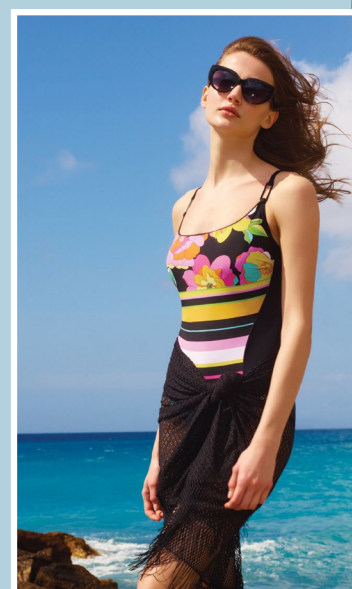
Indirizzo: Via Piubega, 5C - 46040 Ceresara (Mn)

Tel. +39 03768101

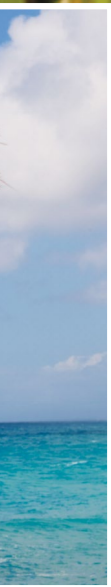
Email: info@acspinternational.it

Sito internet: oroblu.com

Social:   



VIENI A TROVARCI A MARE DAMARE
STAND
61



Tra cinema e Mediterraneo, in viaggio con Antigel e Lise Charmel

Il viaggio, declinato in due modi differenti, è il tema trasversale delle collezioni mare SS 2025 Antigel e Lise Charmel. Ad accomunare ulteriormente le due linee sono la vestibilità dei capi, ideati per tutte le silhouette, grazie a tagli dalla 85 alla 105, per coppe fino alla G; l'attenzione ai dettagli e lo stile distintivo dei singoli capi, in linea con le ultime tendenze in fatto di tessuti, colori, modelli e accessori.

Antigel

Per la proposta mare 2025 Antigel si ispira al mondo cinematografico: la collezione è un film che si sviluppa in sei scene, ognuna delle quali rappresenta un tema dove le stampe si affiancano alle tinta unita o ai motivi grafici. Questa soluzione consente di creare molteplici combinazioni capaci di soddisfare le differenti esigenze di stile e fitting: ogni serie, infatti, interagisce armoniosamente con le altre. Le fantasie spaziano dai motivi tropicali e lussureggianti a quelle floreali dallo spirito glamour e vintage, fortemente femminili, fino ai tradizionali disegni cachemire proposti in una versione energica e colorata, proprio come in un film di Bollywood. La gamma delle stampe si affianca alle tre linee iconiche in tinta unita che per la P/E 25 sono suggerite in nuovi colori e tagli. La linea La Chiquissima, ad esempio, è disponibile nelle tonalità khaki, azalea e turchese mentre la palette della serie La Vogueuse si arricchisce di nuance vivaci come il verde pistacchio e il blu tonic.

Lise Charmel

Un viaggio nel cielo sopra il Mediterraneo ha ispirato la collezione mare P/E 25 Lise Charmel. I colori, le fantasie e i tagli si ispirano ai luoghi e al patrimonio culturale e artistico di questa regione dando vita a tre grandi temi: Distinction Graphic, Emotion Nature e Lusso, Glamour e Seduzione. Il primo gruppo enfatizza le linee pulite, spesso monocromatiche o in netto contrasto. Un esempio è la serie Marine & Blanc che offre un look elegante che combina sobrietà e stile. Con il tema Emotion Nature Lise Charmel reinterpreta flora e fauna con un'esplosione di colori che inneggia alla gioia di vivere. Infine, il trend Lusso, Glamour e Seduzione offre modelli che sono un'icona dell'eleganza, iperfemminili e luminosi. Le linee sono impreziosite da dettagli, accessori grafici come bijoux dorati, collane realizzate a mano, pregiate catenelle che valorizzano le silhouette in modo naturale e seducente.

La scheda antigel LISE CHARMEL

I punti di forza della collezione

Antigel

La collezione mare SS 2025 Antigel con la sua gamma di stampe ha dato vita a un film composto da sei tavole tematiche che rievocano le figure stilistiche del marchio e al tempo stesso scenari e star femminili del cinema internazionale cinematografici. Ad esse si affiancano le tre linee iconiche in tinta unita del brand proposte in nuovi colori e nuovi tagli.

Lise Charmel

La collezione mare P/E 25 Lise Charmel prende spunto dai paesaggi, i luoghi e i colori che contraddistinguono l'intero Mediterraneo. Il risultato sono linee in stile navy, con fantasie floreali, affiancate alle serie in tinta unita dalle tonalità delicate e luminose. La collezione si compone di costumi interi dai tagli puliti e minimali e di bikini con parti alte proposte nella versione fascia oppure a triangolo, con ferretto o coprente. Le parti basse offrono slip con o senza laccetti, modelli a vita alta e culotte retro.

Contatti

Indirizzo: Via Carlo Alberto Dalla Chiesa, 26 - 12051 Alba (Cn)

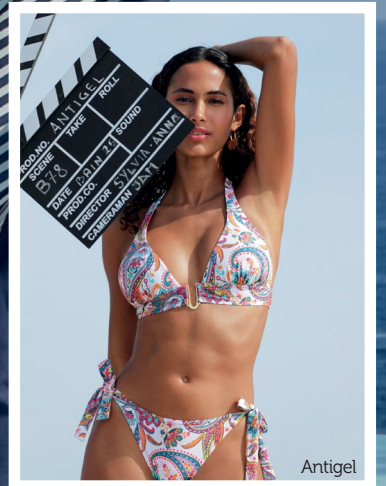
Tel. + 39 0173281337

Email: parissimo.it@lisecharmelfr

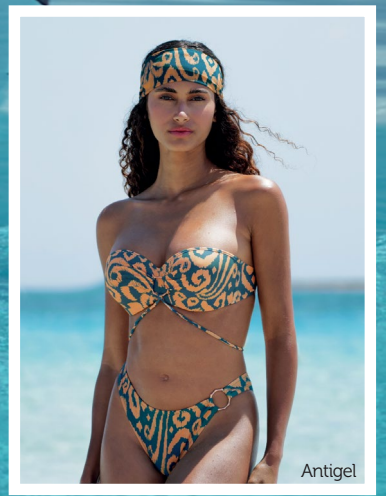
Sito internet: antigel.com; lisecharmelfr.com

Social:





Antigel



Antigel

Ispirazioni navy e tropical per l'estate di David Swimwear

La collezione P/E 25 David Swimwear propone linee che racchiudono stile e praticità, con temi e fantasie ispirati al mondo nautico e ai tropici lussureggianti. Le serie Stripes e Ocean Move traducono il senso di eleganza e di avventura delle traversate oceaniche, mentre il tema Asimmetric Pois rivisita in chiave contemporanea e sfaccettata i classici pois, proposti nei toni navy blue e blu oceano. Le linee Creole Soul, Aloha e Paradise Island sono caratterizzate invece da colori e motivi floreali tipici dei paradisi esotici, declinati in diverse varianti. Si contraddistinguono per uno stile più sobrio le gamme monocromatiche Chic and Glamour, Trim e Contemporary i cui modelli minimalisti, dalle linee pulite ed essenziali, sono arricchiti da dettagli crochet e cuciture a contrasto. I costumi di queste serie sono realizzati per assicurare elevati livelli di comfort e fitting. La palette include il verde oliva, il blu oceano, il nero e il fucsia. Queste tinte moda sono proposte anche nelle varianti opache e jacquard. La serie Skin Alchemy ripropone lo stile animalier con toni sobri e ricercati, per un effetto seduttivo. La collezione si completa con alcuni capi in tinta unita che incarnano uno stile dall'eleganza senza tempo.



GUARDA IL VIDEO DELLA CAMPAGNA

La scheda



DAVID

I punti di forza della collezione

La collezione P/E 2025 di David Swimwear ha scelto di omaggiare il mondo nautico e i tropici. Il senso di eleganza e di avventura, tipici delle traversate oceaniche, si ritrovano nelle nuove serie Stripes e Ocean Move, mentre i costumi della linea Asimmetric Pois rivisitano in stile contemporaneo i classici pois, proposti nei toni navy blue e blu oceano. Le serie Creole Soul, Aloha e Paradise Island si ispirano invece ai colori e alle fantasie tropicali, mentre Skin Alchemy

reinterpreta all'insegna della sobrietà e della ricercatezza lo stile animalier. Non mancano infine le proposte in tinta unita: le linee minimaliste e pulite dei costumi delle gamme Chic and Glamour, Trim e Contemporary, arricchiti da dettagli crochet e cuciture a contrasto, sono proposte in colori moda come il verde oliva fino al fucsia. Tutti i capi sono stati ideati per garantire vestibilità e comfort.

Contatti

Indirizzo: Corso A. Volta, 526 - 80040 Terzigno (Na)

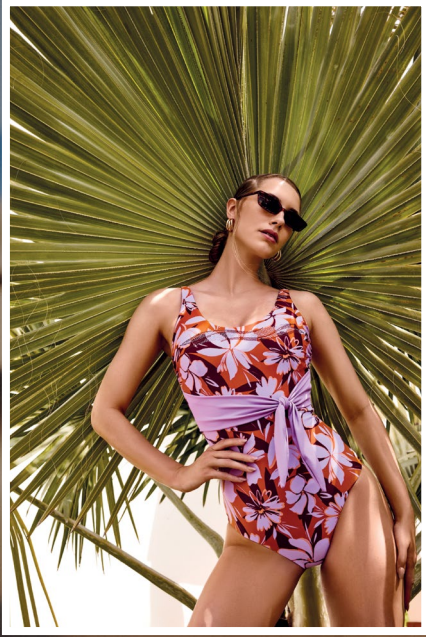
Tel. +39 0815298711

Email: info@davidmare.com

Sito internet: davidmare.com

Social:





“Less is more”: l’idea chiave di Maryan Mehlhorn per la P/E 25

La collezione Maryan Mehlhorn SS 25 incarna la filosofia “Less is more” che si esprime in costumi da bagno con uno stile evergreen, dal lusso misurato. Realizzati con tessuti di alta qualità, 100% europei, tecniche artigianali e cura sartoriale, i nuovi articoli del brand fondono linee morbide e femminili con elementi che richiamano l’architettura: profondi scollari a V, ritagli a fessura, applicazioni gioiello e cinture. Tutti gli articoli, interi, bikini e capi fuori acqua, sono realizzati per garantire elevati livelli di comfort e fitting. Le stampe di ispirazione floreale replicano sia il fogliame della giungla sia quello più discreto dei giardini europei. Diversi i richiami al regno acquatico, ma anche all’haute bohème mescolata con influenze provenzali e siciliane. La palette della collezione SS25 propone colori pastello, vivaci e delicati, come il lilla tenue, il crema o il giallo paglierino, affiancati da tonalità medie quali il verde giungla, il seppia scuro, il marrone argan e il bianco lino. Nuovi protagonisti sono anche le nuance accese come il viola e il color “fiamma”, insieme alle tonalità ispirate agli elementi naturali: vento, acqua, terra e fuoco. Anche per la prossima stagione estiva, Maryan Mehlhorn ha dedicato un’attenzione particolare al tema della sostenibilità con la capsule Bionics, realizzata con una innovativa biopoliammide ricavata dal seme di ricino. Questo materiale di origine naturale è del 25% meno dannoso per l’ambiente e completamente privo di petrolio, viene prodotto con un processo brevettato che riduce il consumo di acqua del 25% e le emissioni di CO2 del 20%.



La scheda

MARYAN MEHLHORN

I punti di forza della collezione

Per la primavera/estate 2025 Maryan Mehlhorn propone una collezione di costumi da bagno in cui raffinatezza e opulenza si fondono con grande armonia, per un effetto di eleganza sobria e attuale, ispirata al concetto “Less is more”. Tra i principali punti di forza della collezione si distingue la cura artigianale e l’esecuzione sartoriale. I capi mixano linee femminili e morbide con elementi come le scollature profonde e i giochi di trasparenze. Le stampe di ispirazione floreale così come quelle che si richiamano l’haute bohème sono affiancate da modelli in colori pastello e nelle nuove tonalità di tendenza come viola e “fuoco”.

Contatti

Tel. +39 346 7932930

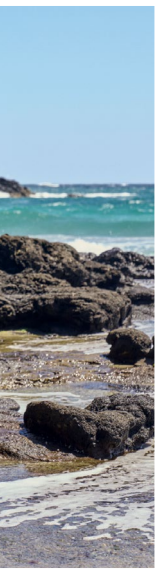
Email: e.tatti@maryanbeachwear.com

Sito internet: maryanmehlhorn.com

Social:



VIENTI A TROVARCI MARE D'AMARE
STAND
87



Verdissima inaugura una Super-Summer

La collezione beachwear Verdissima, denominata Super-Summer 2025, è eclettica e originale. Le sue linee si declinano in capi proposti in tinta unita o con fantasia. Le serie in tinta unita è presentata nella variante opaca, nei colori nero, ecrù, blu, pink, acqua e arancio, oppure nella versione opaca double ed extra shine. Qui i colori protagonisti sono il nero, il lilla, sabbia, acqua e ciliegia, proposti in tinta oppure a contrasto. I costumi sono impreziositi da passanti tubolari, bordi, laccetti e trecce in tessuto gold. Come top si può scegliere tra monospalla o fascia.

La linea con stampa piazzata presenta dettagli e ricami in micro paillettes ed è abbinata al pattern fiori all'over. Ferma nodi piping gold e profili a contrasto rifiniscono i capi. Molto romantica la linea double face con ramage floreale animalier, su fondo ocra o light pink, accostato a importanti bordature micro-animalier.

Protagoniste della nuova collezione Verdissima Super-Summer 2025 sono anche le stampe floreali, di ispirazione hawaiana nelle varianti orchidea/rosso e ibiscus/nero, oppure floreale-mandala, impreziosita da cristalli e declinata nelle combo colore bluette/acqua, corallo/giallo e acqua/pesca. La serie è proposta anche nella versione effetto batik su fondo nero, azzurro o sabbia.

Non mancano linee dai disegni astratti e geometrici, sia con effetto 3D sia maxi, in versione multicolor nelle tinte rosa o bluette oppure nelle varianti combinate nero/fucsia, bluette/giallo e acqua/arancio. Molto divertente, infine, la serie a pois, disegnati nelle varianti micro o macro e ancora, bianchi o neri e accostati a righe colorate a contrasto.



La scheda verdissima®

I punti di forza della collezione

Originalità e versatilità sono il tratto caratteristico della collezione beachwear Verdissima Super-Summer 2025. Le nuove linee propongono sia costumi con fantasie sia modelli in tinta unita declinata nelle varianti opaca, double opaca ed extra shine, corredati da passanti tubolari, bordi, laccetti e trecce in tessuto gold. La linea con stampa piazzata è abbinata al pattern fiori all'over ed è arricchita di dettagli e ricami in micro paillettes. La linea double face accosta il ramage floreale animalier a importanti bordature micro-animalier. Diverse le stampe floreali: di ispirazione hawaiana, floreale-mandala e batik. Non mancano linee dai disegni astratti e geometrici, proposti sia con effetto 3D sia maxi, in versione multicolor, e quella a pois, micro e macro, e accostati a righe colorate a contrasto.

Contatti

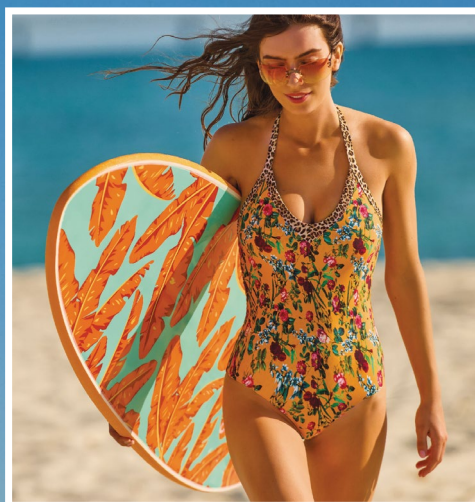
Indirizzo: Via G. Campagna, 60 - 41126 Cognento (Mo)

Tel: +39 0592924911

Email: info@verdissima.it

Sito internet: verdissima.it

Social:





Chantelle e Pulp: due stili per tutte le esigenze

La collezione mare 2025 di Chantelle consolida la strategia megabrand della maison: nasce così una proposta di linee complementari in fatto di stile e vestibilità, ma capaci di rispondere alle esigenze di ogni tipo di donna.

CHANTELLE

Per la primavera/estate 2025 la collezione a marchio Chantelle si contraddistingue per l'innovazione in termini di stile e per la proposta di stampe e colori esclusivi, mixati a materiali altamente performanti e pregiati, interamente Made in Italy. L'offerta del brand si declina in un'ampia gamma di modelli e di taglie fino alla coppa G. Tra le linee della collezione SS 25, la serie Icon, vero must have della stagione e proposta nella versione tinta unita e con fantasia, è contraddistinta da un raffinato accessorio a spirale. Sauvage invece è la linea signature della P/E 2025 caratterizzata dall'impiego del pattern Toile de Jouie, ispirato

alle famose stampe francesi di fine 700, rivisitato in chiave contemporanea oppure nella variante animalier.

CHANTELLE PULP

La linea swimwear one-size Chantelle Pulp lanciata nella P/E 24 si amplia con l'introduzione di nuovi modelli, sempre proposti in una palette colori allegra e vibrante che richiama le diverse tonalità del sole giocati in dégradé, in rosso vivace e con stampa "bleach" di tendenza. La collezione P/E 25 si arricchisce anche della nuova linea Easy Sizing composta da cinque differenti modelli di reggiseno, altrettanti parti basse e un intero. Gli articoli sono ideati per garantire sostegno e adattabilità a ogni tipo di morfologia, e sono proposti in taglie dalla XS alla XXL. A livello cromatico, la linea si contraddistingue per l'ampia gamma di colori vivaci che spaziano dal fucsia al fluo, dalle stampe pop zebrate fino alla versione metallic in tessuto shiny nero o nelle nuance del rosa, per un effetto di grande tendenza.

La scheda

CHANTELLE

I punti di forza della collezione

Chantelle

La collezione P/E 25 di Chantelle è interamente realizzata in materiali performanti e pregiati realizzati in Italia. La nuova proposta si distingue per stampe e colori esclusivi ed è disponibile in un'ampia varietà di modelli e di taglie fino alla coppa G.

Tra le novità, la linea Icon si contraddistingue per la presenza in tutti i modelli di un raffinato accessorio a spirale. La linea signature Sauvage è identificata da un disegno Toile de Jouie, ispirato alle stampe francesi di fine 700 e rivisitato in chiave contemporanea con fondo fucsia o bianco, oppure nella variante animalier, impreziosita da accessori dorati con il monogram Chantelle.

Chantelle Pulp

Per la SS 25 la collezione in taglia unica si arricchisce di nuovi modelli, come il triangolo vela, la bralette e l'intero con spallina larga ispirata agli anni 90, tutti proposti nei toni solari giocati in dégradé, in rosso vivace e in una stampa "bleach" di grande tendenza. New entry della collezione è la linea Easy Sizing: un intero, cinque reggiseni e altrettante parti basse disponibili in taglie dalla XS alla XXL. La presenza di ferretti flessibili, allacciature



regolabili combinate con materiali e doppiature tecniche garantiscono sostegno e completa adattabilità ad ogni silhouette. Molto ampia la gamma colori che spazia dalla tinta unita alle stampe pop zebrate, fluo o jeans. Imperdibile per un look di tendenza la versione metallic.

Contatti

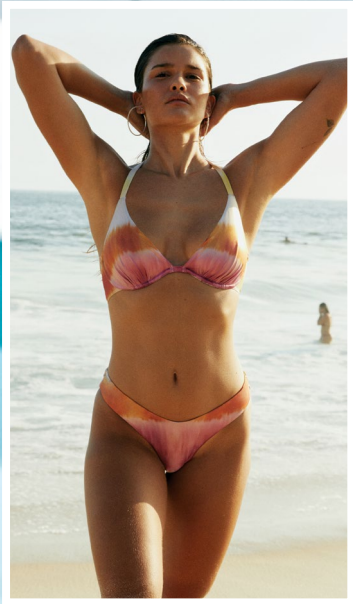
Indirizzo: Via Caldera, 21 - 20153 Milano

Tel. +39 02310901

Email: nello.savoca@groupechantelle.com

Sito internet: chantelle.com

Social:    



I Caftani di Roby Zu tinge l'estate di turchese

La collezione primavera/estate 2025 I Caftani di Roby Zu richiama i colori della natura e assicura una vestibilità adatta a ogni tipo di fisicità, con taglie che in alcuni modelli si estendono fino alla XXXL. I Caftani di Roby Zu è un brand italiano di beachwear, resortwear e citywear. Gli articoli sono interamente disegnati in Italia e realizzati con cura sartoriale e artigianale, nel rispetto dell'ambiente. Peculiarità della nuova collezione è la versatilità dei capi, pensati per essere indossati sia al mare sia in città grazie anche all'accostamento con accessori, coordinati o in tinta unita, come la cintura o la borsa. I modelli sono realizzati in materiali freschi come il cotone e la viscosa,

naturale e colorata, dall'effetto lucente. Protagonista della nuova collezione in termini di colori è il turchese, declinato in varie nuance in base ai tessuti impiegati e alle occasioni d'uso.

Le 12 linee presentano tinte unite e stampe, queste ultime sono il vero must del brand: sempre disegnate a mano, sono proposte sia nella variante di tendenza sia in quella più classica. Tra le gamme SS 25 si segnalano la serie Margherite che offre un caftano e abiti lunghi realizzati in cotone e viscosa, proposti nei colori turchese e lime. Tonalità naturali nelle varianti kaki/beige e blu/bianco, e stampe ispirate ai batik sono il tratto distintivo della gamma citywear e resortwear. Foglie tropicali batik in cotone e viscosa. Lo chemisier, gli abiti e il caftano a kimono sono abbinabili con accessori coordinati, tra cui la grande borsa sfrangiata in canvas.

È caratterizzata da una stampa tendente alla tinta unita la linea Boho Chic con fiori boho su sfondo pastello e bordatura a greca floreale. Il caftano, l'abito in diverse lunghezze, coordinato con sacca e telo mare utilizzabile anche come pareo, sono in cotone nei colori acqua/lime e rosa/arancio.



La scheda

i Caftani di Roby Zu®

I punti di forza della collezione

La collezione P/E 25 I Caftani di Roby Zu si distingue per la versatilità di utilizzo e la vestibilità che esalta la femminilità e ogni tipo di fisicità: alcuni modelli sono proposti in taglie fino alla XXXL. L'eccellenza dei capi è favorita dall'impiego di materiali freschi come il cotone e la viscosa, proposta anche in versione lucente. Protagonista della palette è il turchese, declinato in diverse sfumature in base ai materiali impiegati e alle occasioni di utilizzo. Tra le 12 serie si distinguono la linea Margherite, in cotone e viscosa nei colori turchese e lime; la serie Foglie tropicali batik che si ispira all'omonima lavorazione, proposta in cotone e viscosa; infine, la linea Boho chic offre vari modelli di abiti con fiori boho su sfondo pastello e bordatura a greca floreale in cotone nei colori acqua/lime e rosa/arancio.

Contatti

Indirizzo: Via Valsugana, 54 - 35010 San Giorgio in Bosco (Pd)

Tel. +39 0495979260

Email: info@robyzu.com

Sito internet: icaftanidirobyzu.it

Social:    

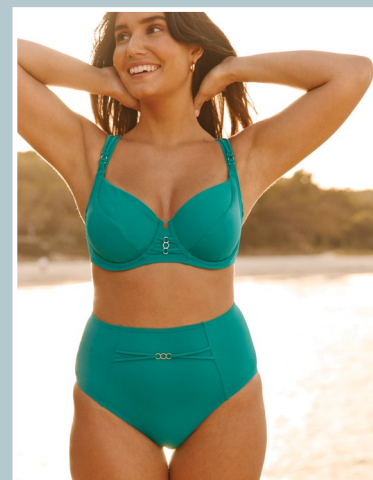




Maiorca ispira l'estate 2025 di Sans Complexe Paris

Horizon Fusion è il nome della collezione mare 2025 di Sans Complexe Paris. Per la prossima stagione estiva, il brand si ispira ai colori e alle atmosfere di Maiorca, isola delle Baleari nota anche come Perla dell'arcipelago. Le acque turchesi, le spiagge bianche, le scogliere scoscese, la natura selvaggia e i paesini pittoreschi si ritrovano nei colori vivaci e nelle stampe che caratterizzano le tre nuove linee della collezione, realizzata interamente in fibre riciclate.

La linea Maui, proposta in blu mazanie e rosso terracotta, grazie all'ampia varietà di tagli presenti, agli effetti drappeggiati e ad alcuni dettagli tecnici è capace di valorizzare e assicurare elevati livelli di comfort a ogni silhouette, anche quelle con seni più generosi. Motivi floreali, righe marine e tonalità solari, ispirati alla natura rigogliosa e ai vivaci paesaggi dell'isola, contraddistinguono la serie Curacao, composta da bikini scollati o a fascia con coppe fino alla F, abbinabili a slip sgambati o a culotte a vita alta. Intrecci con dettagli gioiello e stile retrò per lo slip a vita alta sono il tratto distintivo della linea Moorea proposta in turchese con articoli fino alla coppa F. Infine, la collezione mare SS 25 di Sans Complexe Paris è completata dalla linea Seychelles realizzata con materiali tecnici che scolpiscono il corpo con un effetto naturale senza rinunciare al comfort e alla libertà di movimento.



La scheda sans complexe PARIS

I punti di forza della collezione

La collezione mare Horizon Fusion di Sans Complexe Paris offre tre nuove linee che nei colori e nelle stampe ripropongono le atmosfere vivaci e suggestive di Maiorca. Tutta la collezione è realizzata con materiali a basso impatto ambientale. La serie Maui, in tinta unita, include modelli con tagli adatti a ogni silhouette fino alla coppa E. Per la linea Curacao i bikini sono disponibili fino alla coppa F. La serie include modelli scollati e a fascia, mentre per le parti basse si può scegliere tra slip sgambati o modelli a vita alta. Mutandine dal look retrò, gioielli intrecciati sono il tratto distintivo della serie Moorea, anch'essa proposta con coppe fino alla F in turchese. Immane infine la linea Seychelles, realizzata con materiali tecnici per un effetto scolpito e dal grande comfort.

Contatti

Indirizzo: Via Caio Albucio Silone, 8 - 28100 Novara

Tel. +39 0321659239

Email: italy@wolf-sa.fr

Sito internet: sanscomplexe.com

Social:   

VIENTI A TROVARCI A MARE
STAND
33



District - Margherita Mazzei omaggia la Côte d'Azur

L'incantevole Costa Azzurra, con il suo fascino, i profumi del mare e della macchia mediterranea, ha ispirato la collezione SS 2025 firmata District – Margherita Mazzei.

La nota località francese si lega indissolubilmente a un'icona del cinema degli anni 60: Brigitte Bardot.

All'attrice francese sono dedicate infatti le stampe della nuova collezione, da sempre tratto distintivo del brand. Ecco allora papaveri e pois proposti su bikini con rifiniture lingerie e coulottes a vita alta dal sapore retrò, ma anche sui fuoriacqua. Qui si distinguono la tuta bustier in Lycra riducente effetto seta, abbinabile al foulard/bandana, oppure il kimono in viscosa. Le nuove serie propongono anche capi in cui le righe verticali sono abbinate al pizzo dentelles, modelli con stampa giraffa accostata a lavorazioni particolari e accessori per un effetto glamour. Una varietà di stili che si rifanno alla passione di BB per

gli animali. Si ispirano invece agli abiti di scena indossati dall'attrice nelle sue pellicole lo swimwear e il beachwear a stampa barocca. Nell'insieme le nuove soluzioni rendono la collezione P/E 25 maliziosa, conturbante, ma sempre elegante e raffinata. Ulteriore novità è la capsule deluxe "Come una regina" dedicata alla sposa. Si compone di bikini, costume intero, kimono e abito lungo a sirena coordinato con un body. I costumi sono in Lycra color avorio con inserti in tulle elasticizzato nude decorati con orchidee in micro coralli in varie nuance, dall'avorio al nude, con dettaglio di frange. Il kimono e l'abito sono realizzati invece in georgette con applicazioni di piume di struzzo ton sur ton sui profili.



La scheda

DISTRICT®
MARGHERITA MAZZEI

I punti di forza della collezione

La collezione P/E 25 District – Margherita Mazzei si ispira alla Costa Azzurra, casa dell'attrice Brigitte Bardot negli anni 60. A lei sono dedicate, infatti, le stampe della nuova collezione. Le serie propongono bikini, costumi interi e fuoriacqua con papaveri e pois, oppure righe verticali accostate al pizzo dentelles nonché articoli con stampa giraffa abbinata a lavorazioni artigianali e accessori per un effetto glamour. Non manca infine il beachwear a stampa barocca. New entry per la SS 2025 è anche la capsule deluxe "Come una regina" dedicata alla sposa composta da bikini, costume intero, kimono e abito lungo a sirena coordinato con un body.

Contatti

Indirizzo: Via S. Francesco A Patria, 308,
80014 Giugliano in Campania - (Na)

Tel. + 39 0815098368

Email: ordini@margheritamazzei.net

Sito internet: margheritamazzei.com

Social:   



VIENTA TROVARCIA MARE DAMARE
STAND
56



Eleganza sofisticata per Lisca swimwear e resortwear

Un'eleganza sofisticata, con un tocco di lusso, contraddistingue la collezione mare 2025 di Lisca. I capi swimwear vantano tagli accattivanti dallo stile molto contemporaneo, esaltati dai dettagli sartoriali e da materiali dalla texture scintillante oppure, per quel che riguarda il resortwear, leggera e morbida al tatto come la viscosa. La linea Honolulu è dedicata a chi è alla ricerca di capi dallo stile confortevole e dalla vestibilità sartoriale rilassata. La serie si contraddistingue per motivi grafici astratti, declinati nelle combinazioni di bianco/nero o blu/bianco per un effetto senza tempo e sofisticato. La serie Imperia si distingue per le linee aderenti e sofisticate, esaltate dall'impiego di arricciature e trasparenze lucenti grazie a un materiale dalla texture scintillante. Il risultato è la proposta di pezzi versatili indossabili e sovrapponibili per realizzare un dress code perfetto sia giorno sia di sera.



La scheda LISCA

I punti di forza della collezione

La collezione P/E 25 Lisca offre costumi da bagno e capi resortwear dallo stile elegante e ricercato. La linea Honolulu si distingue per motivi grafici astratti, declinati nella combo bianco/nero o blu/bianco, con dettagli e linee dorate che esaltano i tagli contemporanei. I capi d'abbigliamento realizzati in viscosa leggera e morbida al tatto hanno linee voluminose, assicurando uno stile confortevole e una vestibilità sartoriale rilassata. Eleganza sofisticata esaltata dall'uso di un materiale dalla trama scintillante, arricchito da arricciature e giochi di trasparenze a rete, contraddistinguono invece la serie Imperia, composta da capi versatili dal fitting aderente, perfetti per creare look da giorno e da sera.

Contatti

STUDIO 50

Tel. +39 051825887 / +39 3333357713

Email: studio50srl@hotmail.it

Sito internet: studio50.it

Social:



VIENTA TROVARCIA MARE DAMARE
STAND
42



Skiny, una collezione ideale per ogni viaggio

La collezione primavera/estate 2025 di Skiny si ispira alle diverse destinazioni delle vacanze estive. Le sue linee propongono tre diversi temi che nelle stampe e nei colori sono ispirati ad altrettante mete per le vacanze: quella tipicamente marittima, dai viaggi nel mare Mediterraneo fino alle destinazioni più lontane ed esotiche, per arrivare agli ambienti domestici, come il terrazzo o il giardino e la piscina di casa, insostituibili nelle prime calde giornate di caldo estivo. Fil rouge dell'intera collezione è la presenza in ogni tema del rosè come colore chiave, combinato con le tonalità complementari. La prima tendenza ispirata al tema marittimo propone la combinazione dell'azzurro e del rosso, in tonalità diverse e mixate con un rosa tenue per un effetto

moderno. Gli ambienti marini sono ripresi in chiave moderna anche nelle stampe, dai toni però più neutri. La scelta di trascorrere una vacanza sostenibile negli spazi domestici come, ad esempio, il giardino o la piscina di casa ha ispirato il secondo tema della collezione Skiny SS 25. La palette colori dei capi si orienta sulle tonalità pastello, mentre le stampe all'over propongono fantasie floreali e animalier. Il risultato è una proposta romantica e delicata. Le mete esotiche ispirano infine l'ultimo tema della collezione. I capi di queste linee presentano colori audaci che richiamano luoghi lontani, ma anche i primi concept anni 80 del brand, rivisitati nella nuova proposta di daywear Modal Retro.

La scheda

SKINY

I punti di forza della collezione

La collezione mare 2025 di Skiny si ispira alle diverse mete dei viaggi estivi. In particolare, le sue linee propongono tre temi. A quello marittimo declinato nelle tonalità e nelle stampe del Mediterraneo e delle terre esotiche, si affianca quello ispirato agli ambienti domestici all'aperto come il balcone o il giardino e la piscina. La prima tendenza offre capi con stampe moderne dai toni neutri. Nella palette colori, l'azzurro si combina con il rosso, in tonalità diverse e mixate con un rosa tenue, elemento comune e trasversale a tutta la collezione. Colori pastello e stampe all'over dalle fantasie floreali e animalier sono, invece, il tratto distintivo delle linee ispirate al tema domestico. Infine, il trend esotico dà vita a linee dai colori audaci, che riprendono anche i primi concept anni 80 del brand, riproposti in chiave rivisitata nella nuova proposta di daywear Modal Retro.

Contatti

Tel. +43 676 83505 6664
Email: elisabetta.volpato@skiny.com
Sito internet: skiny.com

Social:  





Artigianale, creativa, elegante. È la P/E 25 di Emerara Beachwear

La collezione primavera/estate 2025 Emerara Beachwear si contraddistingue per la vestibilità e la produzione artigianale. Curata in ogni dettaglio, la proposta del marchio Made in Italy è creata per chi è alla ricerca di capi eleganti e raffinati, dalla qualità elevata, ma con buon rapporto qualità/prezzo. Emerara Beachwear è un brand italiano di Officine del Mare, impresa artigianale che da oltre 40 anni realizza collezioni swimwear anche per conto terzi. Ogni anno, le collezioni Emerara Beachwear offrono tre linee continuative a cui si aggiungono le serie moda. Particolarità della collezione è che tutti i

pezzi vengono venduti singolarmente e non a bikini: questo consente di creare gli abbinamenti tra parte alta e bassa più adatti al proprio gusto e alle proprie esigenze di vestibilità. Un risultato possibile grazie a un sapiente studio dei colori e dei capi delle diverse linee. Per la primavera/estate 2025 le linee stagionali offrono articoli in tinta unita, con fantasie oppure impreziositi da borchie, strass e inserti macramè. Inoltre la collezione per la prossima stagione estiva si arricchisce di nuovi bikini, con tagli in linea con le ultime tendenze moda, e di un maggior numero di costumi interi, per soddisfare al meglio le richieste del mercato.

Le tre linee continuative sono proposte in otto varianti colore: la serie Snake double face bicolore è caratterizzato da tagli moderni e dai colori trendy. La gamma Stardust è identificata dalla presenza di micropaillette reversibili e molto resistenti ai lavaggi, ricamate sulle parti alte. La serie Lurex infine è realizzata in viscosa lurex Made in Italy, particolarmente confortevole.

La scheda



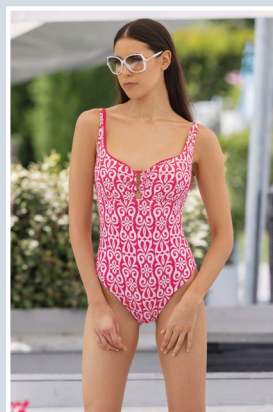
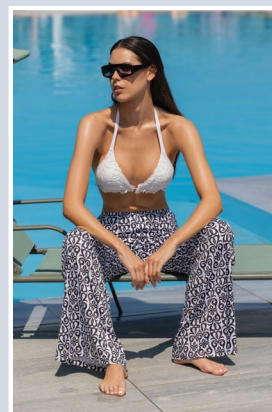
I punti di forza della collezione

La collezione SS 25 Emerara Beachwear ha nella vestibilità, nella creatività e nella produzione artigianale i suoi tratti distintivi. Tutti capi sono ideati per chi è alla ricerca di articoli eleganti, dalla qualità elevata, ma con un buon rapporto qualità prezzo. Particolarità della collezione è la vendita a pezzo e non a bikini, per creare gli abbinamenti preferiti e più apprezzati. Le linee stagionali si ispirano ai temi Uniti, Fantasie, Borchie, Strass, Macramè e si arricchiscono di nuovi bikini attenti alle ultime tendenze moda. Inoltre, la collezione SS 25 offre nuovi costumi interi, in linea con le esigenze del mercato. Le tre linee continuative Snake, Stardust e Lurex sono proposte in otto varianti colore.

Contatti

Indirizzo. Via Umberto Saba, 10 – 45035 Castelmassa (Ro)
Tel. +39 351 6545155
Email: info@emerara.it
Sito internet: emerara.it

Social:  



VIENTI A TROVARCIA MARE D'AMARE
STAND
115



Un'estate indimenticabile con Bisbigli Mare

Stile, comfort, femminilità, ricercatezza: sono queste le qualità che contraddistinguono la collezione SS 2025 di Bisbigli Mare. Le nuove linee swimwear e beachwear del brand si ispirano alle mete calde e lontane: costumi e fuoriacqua sono proposti in colori vibranti con stampe iconiche che spaziano dalle linee geometriche alle fantasie che richiamano i fiori e le piante tropicali. I colori saturi dei bikini e dei costumi interi evocano spensieratezza e allegria. Particolarmente ampia è la gamma di fuoriacqua: kaftani, chemisier e lunghi abiti, sono realizzati con materiali pregiati, in grado di adattarsi a ogni tipo di forma ed esigenza di fitting. Elemento comune dell'intera collezione è infatti la vestibilità dei capi, capace di esaltare la femminilità di chi li indossa e assicurare comfort mentre si è in spiaggia sia durante il giorno sia di sera.



La scheda bisbigli

No need to shout to be you.

I punti di forza della collezione

Bisbigli torna con una collezione P/E 25 che celebra la donna in tutte le sue sfaccettature. Costumi e beachwear di classe, comfort e ricercatezza per esprimere la propria femminilità con sicurezza e stile. Quattro i mondi che hanno ispirato la linea.

Africa: stampe etniche evocano i colori caldi della savana.

Ikebana: l'arte giapponese della composizione floreale si traduce in raffinate stampe floreali.

Versilia: un omaggio alla iconica riviera italiana, dove stampe geometriche si fondono in linee essenziali e colori tenui.

Mediterraneo: azzurri intensi, turchesi e i caldi colori della terra, catturano l'atmosfera suggestiva del Mediterraneo.

Contatti

Indirizzo: s.s. 31 km 18 - 15030 Villanova Monferrato (AI)

Tel. +39 0142338509

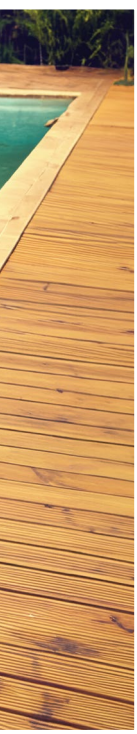
Email: commerciale@linclalor.com

Sito internet: bisbigli.com

Social:   



VIEVA TROVARCIA MAREMARE
STAND
100



Eleganza senza tempo e fantasie floreali per Iconique

La nuova collezione primavera/estate 2025 firmata Iconique, marchio di ispirazione boho chic, è stata sviluppata per offrire una gamma completa in termini di stampe, colori e modelli. Le linee si ispirano a cinque differenti temi, con una combinazione di stili che spaziano dalle fantasie di grande tendenza ai capi dall'eleganza senza tempo. Questi ultimi sono realizzati in cotone, proposti in bianco con dettagli in pizzo, ma anche in nuove e vivaci varianti colore.

Le fantasie floreali e geometriche dalle tonalità delicate sono una novità che impreziosisce e distingue la collezione Iconique 2025. Per chi ricerca uno stile più audace, il brand offre fantasie dai colori vivaci ed estrosi. L'iconico contrasto cromatico bianco/blu, tipicamente estivo, invece, è proposto su alcuni capi freschi e dall'eleganza rilassata.

Completano la collezione una vasta gamma di accessori bohemien, tra cui fermagli per capelli, pochette, cinture, borse e cappelli. Per un outfit ancora più unico e personale.



con dettagli in pizzo, ora disponibili anche in versioni colorate. Completano il look una vasta gamma di accessori bohemien.

Contatti

Indirizzo: Corso A. Volta, 526 - 80040 Terzigno (Na)

Tel.: +39 0815298711

Email: info@afs-international.it

Sito internet: iconique.it

Social:



La scheda

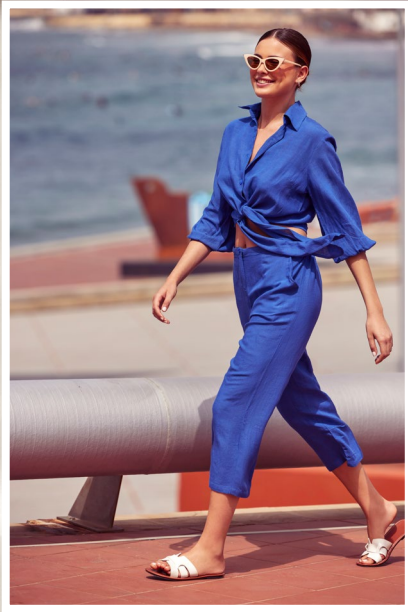


ICONIQUE

I punti di forza della collezione

La collezione P/E 25 del brand di ispirazione boho chic Iconique è stata creata per offrire una gamma completa di opzioni in fatto di fantasie, geometrie, colorazioni allegre e briose. I capi sono stati realizzati con nuove fantasie floreali e geometriche dalle tonalità delicate, ma anche con stampe dai colori accessi e brillanti. Alcuni modelli proposti nella versione in bianco e blu si contraddistinguono invece per un'eleganza rilassata. Immane la proposta di capi più classici in cotone bianco

VENI A TROVARCI MAREMARE
STAND
9



Citydress Bisbigli veste l'estate di stile e spensieratezza

La collezione SS 2025 Citydress Bisbigli esprime l'idea della spensieratezza estiva vissuta con stile e priva di clichè. Questa filosofia dà vita ad abiti versatili, perfetti per ogni occasione, realizzati in un'ampia varietà di tessuti: dal misto lino reso fluido in mischia alla viscosa, fino al popeline di cotone. Il risultato sono capi freschi, dalle linee fluide e scivolose, in grado di valorizzare ogni silhouette. Nella palette predominano i colori tenui e pastello, ma non mancano

nuanche più classiche ed eleganti come il blu, proposto nell'intramontabile combo con il bianco.

La nuova offerta per l'estate 2025 si compone di abiti lunghi, caftani svolazzanti, bluse oversize. Tutti i modelli sono realizzati per assicurare comfort e raffinatezza. Combinati o accostati con il beachwear Bisbigli, i capi Citydress Bisbigli SS 25 consentono di creare un caleidoscopio di combinazioni che danno vita a outfit unici e personali.



La scheda bisbigli

No need to shout to be you.

I punti di forza della collezione

La collezione primavera/estate 2025 Citydress Bisbigli dà forma alla filosofia del vivere l'estate con spensieratezza e al di fuori di ogni clichè, ma sempre con stile. La serie si compone di abiti lunghi, caftani svolazzanti, bluse oversize. Tutti i modelli sono realizzati per assicurare comfort e raffinatezza. Abiti versatili, dalle linee fluide e scivolose sono realizzati in diversi tessuti: dal misto lino reso fluido in mischia alla viscosa, popeline di cotone, sangalli floreali e freschi plumetisse. La palette offre tonalità tenui e pastello, affiancate da colori più classici ed eleganti come il blu, proposto nella classica combo con il bianco.

Contatti

Indirizzo: s.s. 31 km 18 - 15030 Villanova Monferrato (AI)

Tel. +39 0142338509

Email: commerciale@linclalor.com

Sito internet: bisbigli.com

Social:



VIENTI A TROVARCI A MARE DAMARE
STAND
100



Primaclasse Emmebivi: un'esplosione di colori

La collezione SS 25 Primaclasse Emmebivi si caratterizza per una proposta di abiti dai colori vivaci, stampe multicolor, etniche e animalier. Tutti i capi sono realizzati all'insegna del comfort, dell'eleganza e della libertà di movimento. L'offerta si declina in abiti indicati per ogni occasione, dalle fresche giornate primaverili alle calde serate estive. I capi sono in cotone e viscosa per garantire la massima freschezza, i dettagli ricercati e i tessuti lurex aggiungono un tocco di raffinatezza, mentre la velatura trasparente delle reti regala un effetto sensuale. In particolare, nella collezione Primaclasse si distingue il lungo caftano con spacchi laterali in creponne di viscosa propone una fantasia etnica, mentre gli abiti da giorno dalle forme morbide, con o senza maniche, sono caratterizzati da stampe animalier, multicolor o geometriche degradè. In linea con la filosofia del brand, anche questa collezione primavera/estate si ispira alle tendenze moda, senza mai rinunciare alla qualità che si traduce nell'attenzione a tutte le fasi produttive, nella cura dei particolari e nella rifinitura di ogni dettaglio.



La scheda

EMMEBIVI

THE WOMAN COLLECTION

I punti di forza della collezione

La collezione P/E 25 Primaclasse Emmebivi si distingue per la proposta di abiti dai colori vivaci, dalle fantasie multicolor, etniche e animalier. Nell'insieme viene proposto un guardaroba completo, adatto per ogni occasione. I capi sono realizzati in cotone e viscosa. Tra le proposte della nuova collezione si segnalano il caftano con fantasia etnica e gli abiti da giorno dalle forme morbide con o senza maniche dalle fantasie animalier, multicolor o geometriche degradè.

Contatti

Indirizzo: Via Livorno, 44 – 20831 Seregno (Mb)

Tel. +39 036223331

Email: commerciale@emmebivi.com; export2@emmebivi.com

Sito internet: emmebivi.com

Social:





INTIMORETAIL

LINGERIE & BEACHWEAR NEWS

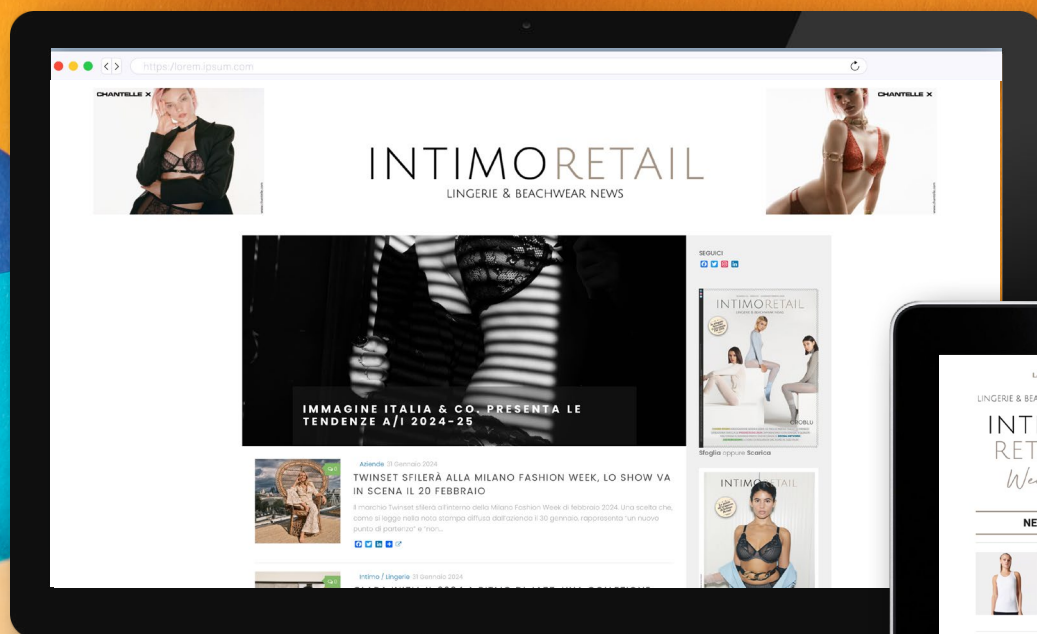


WWW.INTIMORETAIL.IT



LINGERIE & BEACHWEAR NEWS

INTIMO RETAIL



SITO, NEWSLETTER E SOCIAL
INTIMO RETAIL È IL TUO RIFERIMENTO, OGNI GIORNO

Sensitive
FABRICS

BORN TO PERFORM

SENSITIVEFABRICS.IT